



SAFETY AT WORK



ROZWIĄZANIA W ZAKRESIE PIERWSZEJ  
POMOCY DOSTOSOWANE DO  
INDYWIDUALNYCH POTRZEB

plum  
Safety



# Witamy w Plum Safety

Jesteśmy międzynarodowymi ekspertami i oferujemy wysokiej jakości produkty oraz wiedzę ekspercką w zakresie rozwiązań pierwszej pomocy i higieny w miejscu pracy.

Chcemy zapewnić Ci bezpieczeństwo podczas pracy!

---

## HIGIENA I PIERWSZA POMOC W MIEJSCU PRACY

Wypadki zdarzają się każdego dnia. Ich zakres i skutki można zminimalizować poprzez zapewnienie odpowiedniego rozwiązania w zakresie pierwszej pomocy dostępnego w miejscach, w których może dojść do wypadku.

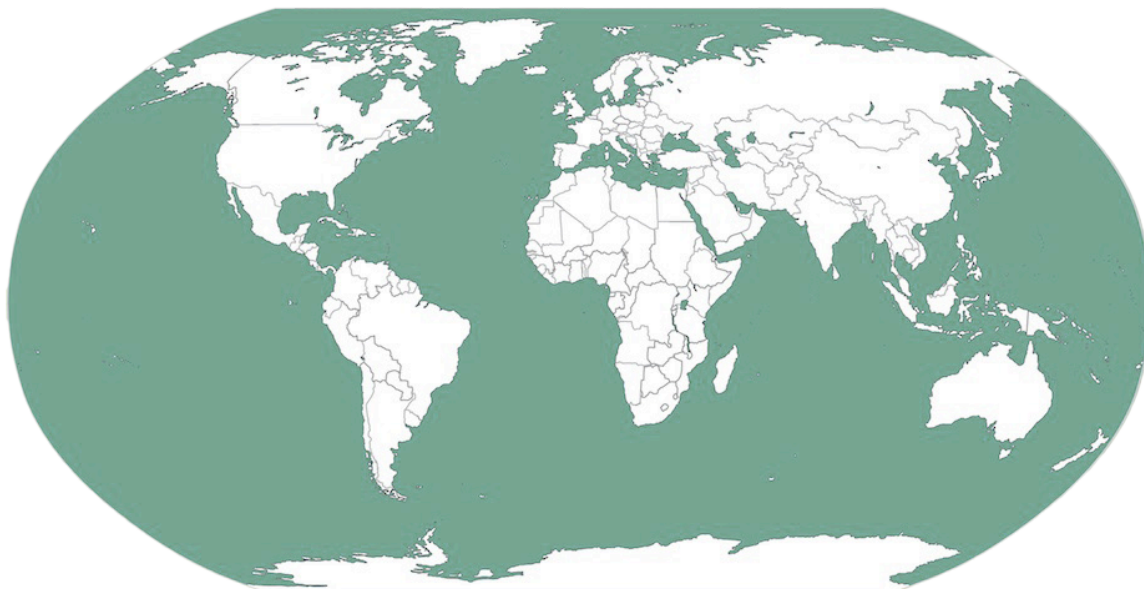
Rozwiązanie w zakresie pierwszej pomocy dostosowane do konkretnego miejsca pracy pomoże Ci przygotować się na możliwość wystąpienia wypadku i szybko zająć się urazami oczu, skaleczeniami i drobnymi ranami w sposób bezpieczny i higieniczny.

Szeroka gama płynów do przemywania oczu, plastrów, roztworów do odkażania, żeli na oparzenia i chusteczek do oczyszczania ran stanowi wsparcie w szybkim opatrywaniu siebie lub współpracowników i minimalizuje obrażenia powstałe w wyniku wypadku.

Ważne jest, aby zestaw produktów bezpieczeństwa był odpowiednio dopasowany do wymagań w danym miejscu pracy.

## POTENCJAŁ GLOBALNY

Mamy globalny zasięg i jesteśmy reprezentowani w większości krajów świata. Skontaktuj się z nami, jeśli potrzebujesz pomocy w znalezieniu dostawcy produktów z zakresu bezpieczeństwa!



**Zapraszamy do kontaktu**  
**info@plum.eu**  
**+45 69 16 96 00**

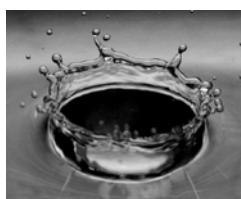
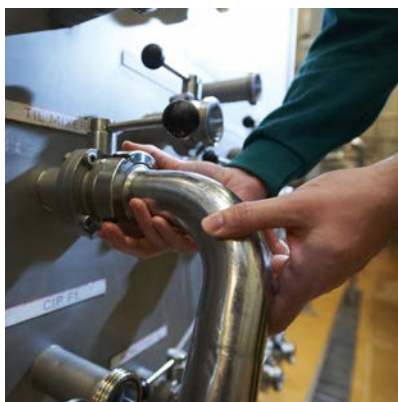
# Spis treści

---

Chroń swoich pracowników .....	4
Aplikacja Plum Safety Reminder .....	5
Dobór odpowiedniej płuczki do oczu .....	6
Jak umieścić butelki z płynem do przemywania oczu .....	8
Plum Eyewash 0.9% Sodium Chloride .....	10
Plum Eyewash pH Neutral 4.9% Phosphate .....	12
Plum Wound and Eyewash Spray .....	14
Stacje do przemywania oczu .....	16
Plum iBox .....	19
Pojemniki na płuczki do oczu .....	22
Plastry i dyspensery Plum QuickFix .....	24
Plum QuickSoft Cohesive Bandage .....	30
Plum QuickSafe® .....	32
Plum Pull1Aid® .....	38
Pielęgnacja ran i oczu .....	40
Bezpieczeństwo pożarowe .....	42
Plum Safety w skrócie .....	43

# Chroń swoich pracowników dbając o odpowiednie wyposażenie placówki

Szybki i łatwy dostęp do środków pierwszej pomocy ograniczy skutki wypadków i zapewni bezpieczeństwo w miejscu pracy.



Wypadki zdarzają się każdego dnia. Ich zakres i skutki można zminimalizować poprzez zapewnienie odpowiedniego rozwiązania w zakresie pierwszej pomocy dostępnego w miejscach, w których może dojść do wypadku. Rozwiązanie w zakresie pierwszej pomocy dostosowane do konkretnego miejsca pracy pomoże Ci przygotować się na możliwość wystąpienia wypadku i szybko zająć się urazami oczu, skaleczeniami i drobnymi ranami w sposób bezpieczny i higieniczny.

## SZYBKA I SKUTECZNA POMOC DOSTOSOWANA DO POTRZEB TWOJEJ FIRMY

Szeroka gama płynów do przemywania oczu, plastrów, żeli na oparzenia i chusteczek do oczyszczania ran stanowi wsparcie w szybkim opatrywaniu siebie lub współpracowników i minimalizuje obrażenia powstałe w wyniku wypadku. Ważne jest, aby zestaw produktów bezpieczeństwa był odpowiednio dopasowany do wymagań w danym miejscu pracy.

Pomożemy Ci znaleźć odpowiednie rozwiązanie, niezależnie od tego, czy pracujesz w biurze, czy też masz do czynienia z kwasami lub zasadami w środowisku wysokiego ryzyka, w którym odbywa się np. ładowanie akumulatorów, czyszczenie przemysłowe, praca w laboratorium lub w sektorze petrochemicznym.

## PRAKTYCZNE ROZWIĄZANIA NA CODZIENNĄ BIEGANINĘ

Twoje ręce, oczy i głowa to najważniejsze narzędzia pracy. Nawet małe zdarzenie może wpłynąć na wykonywaną przez Ciebie pracę, a większe mogą mieć jeszcze większy wpływ w przypadku braku odpowiedniego przygotowania. Podejmując właściwe środki ostrożności, zapewniasz sobie szybki dostęp do odpowiednich środków pierwszej pomocy, dzięki którym można znacznie ograniczyć skutki wielu pomniejszych codziennych wypadków.



*Pluczka do oczu jest łatwa w użyciu w razie wystąpienia wypadku*



*Przekręć muszlę ochronną o 360° w kierunku strzałki, tak aby przerwać zabezpieczenie*



*Odchyl się do tyłu, delikatnie ściśnij butelkę i przemyj oczy*



*Lub pochyl się do przodu i przemyj oczy, delikatnie ściskając butelkę*

Darmowe konto. Nielimitowana liczba produktów. Automatyczne powiadomienia. Kontrole rejestru.

# PROSTE I EFEKTYWNE NARZĘDZIE DO ZARZĄDZANIA TERMINAMI WAŻNOŚCI

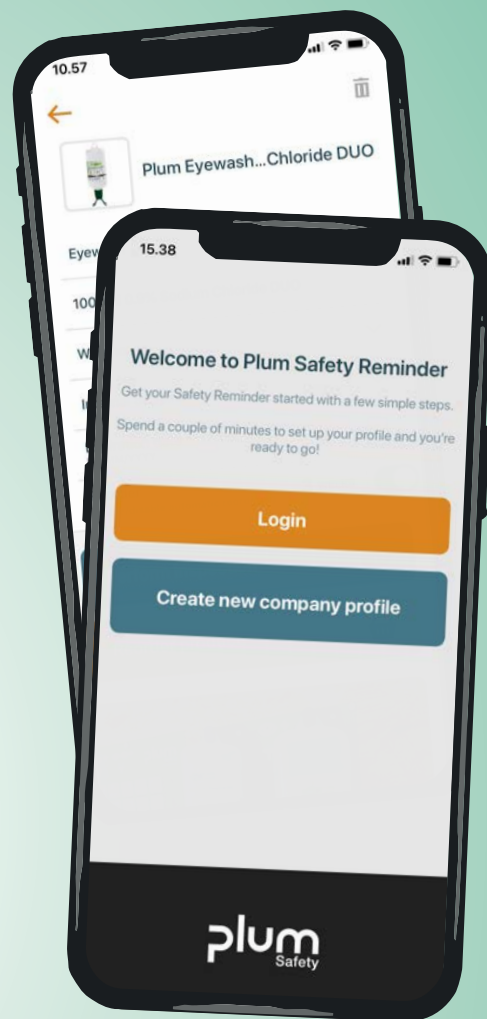
Pomóż swojemu klientowi i zarejestruj się jako sprzedawca w aplikacji Plum Safety Reminder – darmowym narzędziu do efektywnego zarządzania terminami ważności

Narzędzie opracowane, aby ułatwić życie pracownikom odpowiedzialnym za produkty bezpieczeństwa, które zapewnia kompletny przegląd produktów i automatyczne alerty e-mail.

## CHARAKTERYSTYKA

- ✓ Darmowe konto
- ✓ Proste zarządzanie terminami ważności i raportem wykorzystania produktów
- ✓ Automatyczne alerty e-mail
- ✓ Zarządzanie wieloma lokalizacjami
- ✓ ...i wieloma sprzedawcami
- ✓ Skanowanie produktów w celu załadowania informacji
- ✓ Funkcja rejestru na potrzeby kontroli

**+45 6916 9600**  
**info@plum.eu**



**ZESKANUJ  
I POBIERZ  
TERAZ**



**plum**  
Safety



# Dobór odpowiedniej płuczki do OCZU

Wypadki z udziałem oczu mogą obejmować różne substancje szkodliwe, w związku z czym należy wybrać odpowiedni płyn do przemywania oczu.

O tym, jaki płyn do przemywania oczu jest potrzebny, decyduje przyczyna wypadku. W razie wystąpienia wypadku należy ustalić, czy został on spowodowany przez ciało obce, czy też przez kwasy lub zasady i, jeśli to możliwe, jakie pH ma dana substancja.

Poznaj stosowane w Twojej firmie substancje chemiczne i zapewnij użycie najlepiej dopasowanych środków pierwszej pomocy.

Schemat przemywania oczu pomaga w doborze właściwej płuczki dzięki jasnym wyttycznym. Umieść schemat obok stacji do przemywania oczu, pojemników na płuczki i Plum QuickSafe®.



Jak wybrać odpowiedni płyn do przemywania oczu i jak go stosować z muszlą oczną



Jak wybrać odpowiedni płyn do przemywania oczu i jak go stosować z muszlą oczną DUO



Nr art. 956480B

Wymiary: szer. 22,8 x wys. 29,0 cm

Skala pH obejmuje zakres od 0 do 14 i określa, jak kwaśna lub zasadowa jest dana substancja.

- pH równe 7 jest neutralne
- pH poniżej 7 jest kwaśne
- pH powyżej 7 jest zasadowe

Gdy pH jest silnie kwaśne lub zasadowe, rozpocznij przemywanie płuczką Plum Eyewash pH Neutral 4.9% Phosphate aż do opróżnienia butelki. Wyrzuc butelkę i przemywaj oczy płuczką Plum Eyewash 0.9% Sodium Chloride do momentu dotarcia do lekarza lub na pogotowie.

Gdy pH jest neutralne, przemywaj oczy płuczką Plum Eyewash 0.9% Sodium Chloride aż do opróżnienia butelki, po czym wyrzuc pustą butelkę.

The infographic features a central pH scale from 0 to 14. To the left of the scale are instructions for acidic and basic substances. To the right are five rows of five-step diagrams (numbered 1-5) showing the correct use of different eye wash products: Plum Eyewash pH Neutral 4.9% Phosphate (for pH 0-6.5), Plum Eyewash 0.9% Sodium Chloride (for pH 6.5-14), and Plum QuickSafe® (for pH 0-14). The diagrams include steps for opening the bottle, holding the eye, pouring the solution, and disposing of the bottle. The Plum logo and 'Safety' text are in the top right, with the website www.plum.eu below it. A QR code and a warning symbol (HF) are at the bottom left, and a QR code and a diagram of the eye wash station are at the bottom right. A height indicator shows 145 cm from the floor to the station.

Kod QR :  
Jak używać płynu do przemywania :  
oczu z muszlą oczną :  
(film z animacją)

Kod QR :  
Jak używać płynu do przemywania :  
oczu z muszlą oczną DUO :  
(film z animacją)

Zamocuj schemat przemywania oczu na :  
ścianie obok stacji do przemywania oczu. :  
Wykonaj oznaczenie 145 cm od podłogi i :  
umieść schemat przemywania oczu zgodnie z :  
tym oznaczeniem.



# Przemywanie obojga oczu jednocześnie

Nie musisz już wybierać, które oko uratować. Muszla oczna Plum DUO to unikalne rozwiązanie, które pozwala na przemywania obojga oczu w tym samym czasie i uratowanie ich obojga.

## WIELE WYPADKÓW DOTYKA OBOJGA OCZU

Wypadki z udziałem substancji chemicznych często dotyczą obojga oczu. Muszla oczna DUO pomaga przygotować się na taką ewentualność, ponieważ umożliwia przemywanie obojga oczu w tym samym czasie. Przestań się martwić, które oko ratować – uratuj oboje oczu naraz!

## MUSZLA OCZNA DO OPTIMALNEGO PRZEMYWANIA

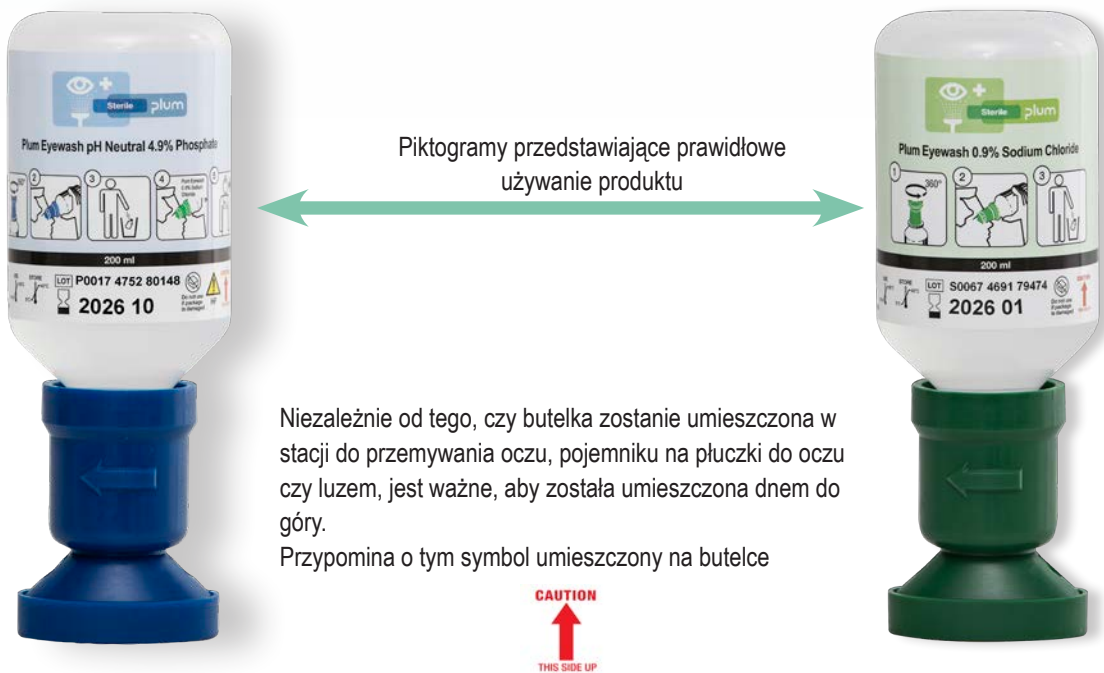
Oprócz siły kwasu lub zasady najbardziej decydującym czynnikiem w razie wystąpienia wypadku z udziałem kwasów i zasad jest czas kontaktu. Ważne jest, aby dostępny środek pierwszej pomocy jak najszybciej zneutralizował szkodliwą substancję. Dzięki wyjątkowej muszli ocznej DUO możesz jednocześnie przemywać oboje oczu.

Muszla oczna jest tak wyprofilowana, aby ułatwić utrzymanie otwartych oczu podczas przemywania i zapewnić prawidłowy przepływ strumienia płynu oraz czas przemywania.

Plum Eyewash 0.9% Sodium Chloride  
i Plum Eyewash pH Neutral 4.9%  
Phosphate to produkty jednorazowego  
użytku, dzięki czemu płyn do przemy-  
wania jest zawsze sterylny

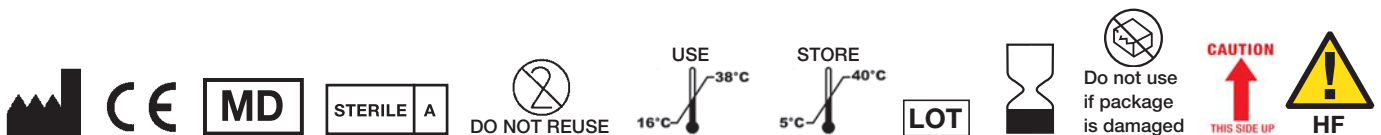
# Jak umieścić butelki z płynem do przemywania oczu

i dlaczego jest ważne, aby zawsze odwracać butelkę do góry nogami

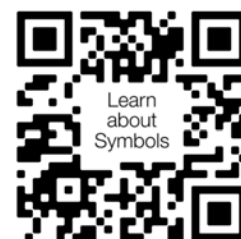


Jeśli zawartość butelki zostanie wykorzystana, a butelka z resztkami płynu przez pomyłkę zachowana, zawartość nie będzie już sterylna. Jeśli aktywowana butelka zostanie włożona poprawnie, może zacząć przeciekać, co pozwoli zauważyć, że butelka została już otwarta. Pozwala to uniknąć konieczności stosowania płynów, które są niesterylne i powinny zostać wyrzucone.

Aby zapewnić właściwe i bezpieczne użytkowanie produktu, należy zawsze zwracać uwagę na piktogramy i symbole umieszczone na butelce.



Więcej informacji o znaczeniu symboli można uzyskać skanując kod QR





# Jak zamontować płuczkę do przemywania oczu bez użycia stacji

Uchwyt ścienny – do butelek 200 ml i 500 ml – nie nadaje się do butelek DUO



## Zielony uchwyt ścienny

Opakowanie: 1 szt.

Nr art.: 956430

Uchwyt ścienny do płynu do przemywania oczu Plum Eyewash 0.9% Sodium Chloride 200 ml i 500 ml (nr art. 4691, 4604)



## Niebieski uchwyt ścienny

Opakowanie: 1 szt.

Nr art.: 956431

Uchwyt ścienny do płynu do przemywania oczu Plum Eyewash pH Neutral 4.9% Phosphate 200 ml (nr art. 4752)

Wieszak ścienny – do wszystkich butelek 500 ml i 1000 ml



## Zielony wieszak ścienny

Opakowanie: 1 szt.

Nr art.: 956466

Wieszak ścienny do płynu do przemywania oczu Plum Eyewash 0.9% Sodium Chloride 500 ml i 1000 ml (nr art. 4604, 4707, 4861 i 4800)



## Niebieski wieszak ścienny

Opakowanie: 1 szt.

Nr art.: 956407

Wieszak ścienny do płynu do przemywania oczu Plum Eyewash pH Neutral 4.9% Phosphate DUO 500 ml (nr art. 4801)



## Płuczka do przemywania oczu w razie dostania się do nich ciał obcych

Plum Eye Wash 0.9% sodium chloride niweluje dyskomfort i zapobiega powikłaniom spowodowanym przez ciała obce w oczach

Ciało obce może łatwo dostać się do oka. Brud, pył, środki czyszczące lub farba z rąk – wszystko to stanowi zagrożenie dla Twoich oczu. Ryzyko wzrasta podczas pracy z maszynami i narzędziami, które mogą spowodować, że w oczach znajdą się odłamki drewna lub metalu.

Dostanie się ciała obcego do oka może być bardzo nieprzyjemne, ponieważ jest ono bardzo wrażliwe. Bez odpowiedniego opatrzenia może wystąpić zapalenie oka, rogówki lub tęczęwki.

Przemycie oka bezpośrednio po wystąpieniu zdarzenia pozwala temu zapobiec i zmniejszyć ryzyko powikłań.

Płuczka do oczu zawiera sterylny roztwór soli fizjologicznej o stężeniu 0,9%, który jest zbliżony do naturalnego płynu w oku. Lekko ściśnij butelkę, aby wytworzyć delikatny i przyjemny strumień. Asortyment produktów do przemywania oczu obejmuje wszystko – od małej poręcznej butelki, którą można nosić przy sobie, po stację ścienną, które umożliwiają szybkie i łatwe uzyskanie pomocy w nagłych przypadkach.



**200 ML / 500 ML / 1000 ML  
PLUM EYEWASH 0.9% SODIUM CHLORIDE**

Butelki ze sterylnym roztworem chlorku sodu 0,9%. Butelki te mogą być używane samodzielnie lub jako wkłady w stacjach i pojemnikach na płuczki do oczu. Dostarczane są z nakładką przeciwpyłową. Butelka o pojemności 200 ml jest łatwa do przechowywania w specjalnie zaprojektowanej torbie na pasek, w apteczce, w skrzynce narzędziowej itp.

<b>Zawartość:</b>	200 ml	<b>Zawartość:</b>	500 ml	<b>Zawartość:</b>	1000 ml
<b>Opakowanie:</b>	10 x 200 ml	<b>Opakowanie:</b>	12 x 500 ml	<b>Opakowanie:</b>	6 x 1000 ml
<b>Nr art.:</b>	4691	<b>Nr art.:</b>	4604	<b>Nr art.:</b>	4707
		<b>Opakowanie:</b>	3 x 500 ml		
		<b>Nr art.:</b>	4613		



**5 X 20 ML WKŁAD PLUM EYEWASH 0.9%  
SODIUM CHLORIDE QUICKRINSE**

5 ampulek o pojemności 20 ml ze sterylnym roztworem chlorku sodu 0,9% do przemywania oczu. Do użytku samodzielnego lub jako wkład do dyspenserów Plum QuickSafe®, Plum QuickFix&Rinse i QuickRinse.

<b>Zawartość:</b>	5 x 20 ml
<b>Opakowanie:</b>	4 x 5 x 20 ml
<b>Nr art.:</b>	5160



**500 ML / 1000 ML  
PLUM EYEWASH 0.9% SODIUM CHLORIDE  
DUO**

Ergonomiczna muszla oczna DUO umożliwia jednocześnie przemywanie obojga oczu.

<b>Zawartość:</b>	500 ml
<b>Opakowanie:</b>	6 x 500 ml
<b>Nr art.:</b>	4861
<b>Zawartość:</b>	1000 ml
<b>Opakowanie:</b>	6 x 1000 ml
<b>Nr art.:</b>	4800



**200 ML / 500 ML  
PLUM EYEWASH 0.9% SODIUM CHLORIDE -  
POJEDYNCZE PUDEŁKA**

Pudełko chroni butelkę. Nadają się do mobilnych miejsc pracy lub jako wkłady do stacji.

<b>Zawartość:</b>	200 ml
<b>Opakowanie:</b>	10 x 200 ml
<b>Nr art.:</b>	4695
<b>Zawartość:</b>	500 ml
<b>Opakowanie:</b>	12 x 500 ml
<b>Nr art.:</b>	4605

**3 X 500 ML  
PLUM EYEWASH 0.9% SODIUM CHLORIDE  
ON-THE-GO**

Praktyczny i poręczny zestaw 3 butelek płuczki do oczu. Łatwy do zabrania ze sobą w samochodzie lub w drodze do lekarza czy na pogotowie.

<b>Zawartość:</b>	3 x 500 ml
<b>Opakowanie:</b>	4 x 3 x 500 ml
<b>Nr art.:</b>	4620



# Płuczka do przemywania oczu w razie wypadków z udziałem substancji chemicznych

Plum pH Neutral neutralizuje kwasy oraz zasady i szybko wypłukuje je z oka podczas przemywania

## WAŻNE



FW

Zastrzeżenie dotyczące kwasu fluorowodorowego: jest on toksyczny i silnie żrący dla skóry i kości.

Plum Eyewash pH Neutral 4.9% Phosphate mogą neutralizować i wypłukiwać go, lecz nie ograniczają działania żrącego. Nie nadają się one jako środek pierwszej pomocy w wypadkach z udziałem kwasu fluorowodorowego w oczach.

## ZALECANE ZASTOSOWANIE PLUM EYEWASH PH NEUTRAL 4.9% PHOSPHATE

Płuczka do oczu to roztwór do przemywania oczu w razie wystąpienia wypadku z udziałem kwasów i zasad. Przemyj oczy za pomocą Plum Eyewash pH Neutral 4.9% Phosphate, aby jak najszybciej obniżyć pH szkodliwej substancji do nieszkodliwego poziomu. Kontynuuj przemywanie za pomocą chlorku sodu Plum Eyewash 0.9% Sodium Chloride do momentu dotarcia do lekarza lub na pogotowie ratunkowe.

## NIEBEZPIECZNE SUBSTANCJE CHEMICZNE SĄ WSZĘDZIE

W wielu zawodach, firmach i branżach istnieje ryzyko narażenia oczu na poważne urazy spowodowane przez substancje chemiczne, np. w zakładach chemicznych, sektorze recyklingowym, na budowach oraz w sektorze wydobywczym. Potrzebny jest neutralizujący płyn do przemywania oczu, który zminimalizuje skutki wypadku.

Kwasy i zasady mogą zniszczyć strukturę skóry i błon śluzowych.

Stożenie istotności takich urazów zależy w głównej mierze od następujących czynników:

- Stężenie substancji chemicznej  
Silne kwasy i zasady są bardzo żrące
- Temperatura  
Wysoka temperatura zwiększa właściwości żrące substancji chemicznej
- Czas kontaktu  
Im dłuższy czas kontaktu ze szkodliwą substancją, tym głębiej ona wniknie

## DECYDUJĄ SEKUNDY

W przypadku urazów oczu z udziałem kwasów i zasad kluczowe jest jak najszybsze zneutralizowanie substancji chemicznej do pH na poziomie ok. 7,4, co odpowiada pH płynu ocznego na normalnym poziomie, zanim kwas lub zasada przenikną przez rogówkę.

Aby zapewnić jak największe bezpieczeństwo w miejscach, w których występuje ryzyko odniesienia urazów na skutek działania kwasów lub zasad, roztwór do przemywania oczu musi być:

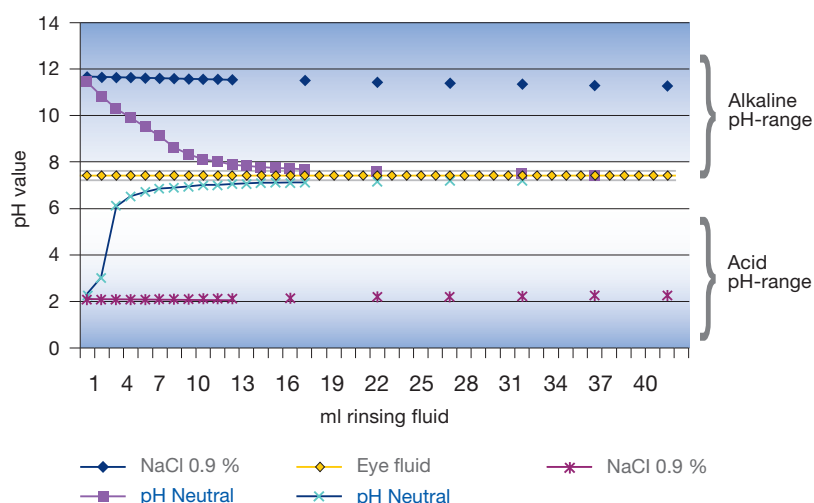
- Łatwo dostępny
- Szybki w użyciu
- Skuteczny

## KLUCZOWE ZNACZENIE MA SZYBKA I SKUTECZNA PŁUCZKA DO OCZU

Plum pH Neutral to bufor fosforanowy 4,9%, który szybko i skutecznie neutralizuje nawet silne kwasy i zasady. Płyn składa się z soli fosforanowych, które występują w ludzkim organizmie. Bufor wodorofosforanowy jest skuteczny wobec kwasów, natomiast bufor dwuwodorofosforanowy reaguje z zasadami. Skuteczność Plum pH Neutral została udokumentowana w badaniach naukowych<sup>1)2)</sup>.

Zbadaliśmy skuteczność neutralizacji Plum pH Neutral zarówno dla silnych kwasów, jak i dla zasad w porównaniu ze skutecznością płynu do przemywania oczu na bazie soli fizjologicznej z zawartością chlorku sodu 0,9%. Badanie wyraźnie pokazuje, że Plum pH Neutral szybko neutralizuje zarówno kwasy, jak i zasady do pH na nieszkodliwym poziomie. Płyn do przemywania oczu na bazie soli fizjologicznej rozcieńcza płyn, lecz zapewnia jedynie niewielkie zmiany wartości pH (ilustr. 1).

Rysunek 1: neutralizujący efekt płynu do płukania oczu Plum Eyewash pH Neutral 4.9% Phosphate i 0.9% Sodium Chloride



1: Prof. Dr. med. Schrage N.F., Facharzt für Augenheilkunde an der Augenklinik Merheim, Ostmerheimer Str. 200 in 51109 Köln, in Kooperation mit dem Aachener Centrum für Technologietransfer in der Ophthalmologie ACTO, Geschäftsstelle Karlsburgweg 9 in 52070 Aachen, Vortrag: Augenverätzungen. Was gibt es Neues? Regionalforum Arbeitsmedizin, Stuttgart 23.02.2006, Folien 44 ff.  
2: Prof. Dr. med. Schrage N.F., Facharzt für Augenheilkunde an der Augenklinik Merheim, Ostmerheimer Str. 200 in 51109 Köln, in Kooperation mit dem Aachener Centrum für Technologietransfer in der Ophthalmologie ACTO, Geschäftsstelle Karlsburgweg 9 in 52070 Aachen, Vergleichsergebnisse von Plum pH Neutral an verätzten Augen, Spülversuche an mit NaOH verätzten Kanichenaugen im Vergleich von Plum pH Neutral mit physiologischer Kochsalzlösung, 24.05.2005.



**200 ML  
POJEDYNCZE PUDEŁKO  
PLUM PH NEUTRAL**

Butelki ze sterylnym roztworem buforu fosforanowego 4,9%, który szybko neutralizuje kwasy i zasady. Mogą one być używane samodzielnie lub jako wkłady w stacjach i pojemnikach na płuczki do oczu.

Pojedyncze pudełko zawierające Plum pH Neutral 200 ml. Pudełko chroni butelkę i nadaje się do stacji oraz do mobilnych miejsc pracy.

**Zawartość:** 200 ml  
**Opakowanie:** 10 x 200 ml  
**Nr art.:** 4755



**200 ML  
PLUM PH NEUTRAL**

Butelka o pojemności 200 ml jest łatwa do przenoszenia w specjalnie zaprojektowanej torbie na pasek, w apteczce, w skrzynce narzędziowej itp. Dostarczana z nakładką przeciwpylową.

**Zawartość:** 200 ml  
**Opakowanie:** 10 x 200 ml  
**Nr art.:** 4752



**500 ML  
PLUM PH NEUTRAL DUO**

Butelka o pojemności 500 ml jest dostarczana z ergonomiczną muszlą oczną DUO, co umożliwi jednocześnie przemywanie obojga oczu.

**Zawartość:** 500 ml  
**Opakowanie:** 6 x 500 ml  
**Nr art.:** 4801



## ” WYPADKI Z UDZIAŁEM KWA-SÓW I ZASAD ZDARZAJĄ SIĘ W NAJMNIEJ OCZEKIWANEJ CHWILI

Płuczka do oczu Plum pH Neutral DUO uratowała wzrok pracownikowi firmy SITA France. Firma ta zajmuje się odpadami z tworzyw sztucznych, takimi jak plastikowe butelki po detergentach czyszczących. Płyn z butelki po środku czyszczącym dostał się do obojga oczu pracownika. Dzięki Plum pH Neutral DUO szkodliwa substancja została zneutralizowana, a pracownik już następnego dnia wrócił do pracy.



Aerozole do przemywania ran i oczu Plum Wound and Eyewash Spray to przenośne, łatwe w użyciu aerozole na bazie soli fizjologicznej. Działają pod dowolnym kątem, zapewniając równomierny i delikatny strumień. Idealne do sektora przemysłowego, produkcyjnego, laboratoriów, transportu towarów niebezpiecznych, służb pierwszego kontaktu, organów ścigania, strażaków, wojska i służb ratowniczych.

## Plum Wound and Eyewash Spray

Szybki i łatwy w użyciu w ciągu kilku sekund  
– do skóry i oczu!

Delikatny aerozol do przemywania ran i oczu do stosowania przy mniej poważnych wypadkach, takich jak skaleczenia i zadrapania skóry czy wyplukiwanie pyłu i brudu z ran i oczu.

Oba roztwory umożliwiają bezpieczne przemywanie przy szybkiej i łatwej obsłudze jedną ręką. Nakładka przeciwpylowa chroni dyszę przed zanieczyszczeniem; aerozol nadaje się do wielokrotnego użyciu, a puszką w pełni nadaje się do recyklingu.

Szybkie i łatwe rozwiązanie, które ogranicza ryzyko dalszych infekcji lub obrażeń do minimum.



Przed użyciem oczyść dyszę poprzez krótkie rozpylenie w powietrzu.



Umieść dyszę minimum 10 cm od rany lub oka. Naciśnij dyszę w celu rozpylenia roztworu. Nie dopuść, aby dysza dotknęła rany lub oka.







#### 50 ML / 250 ML

#### WOUND AND EYEWASH SPRAY

Roztwór chlorku sodu 0,9%, który zapewnia natychmiastową pomoc w razie mniej poważnych wypadków, takich jak skałeczenia i zadrapania skóry lub pył i brud w oczach.

Pomaga ograniczyć ryzyko dalszych infekcji lub obrażeń do minimum.



#### 250 ML

#### UCHWYT ŚCIENNY

Zapewnij widoczność środków pierwszej pomocy, montując puszkę Wound and Eyewash Spray na ścianie. Ten prosty uchwyt ścienny pozwala zaoszczędzić cenne minuty w razie wystąpienia drobnego urazu oka lub obrażenia skóry. Nie trzeba już szukać aerozolu Wound and Eyewash Spray – jest on zawsze pod ręką.

Plum Wound and Eyewash Spray ma znak CE zgodnie z wytycznymi dotyczącymi klasyfikacji wyrobów medycznych (MDD 93/42/EWG)

#### Wound and Eyewash Spray

Zawartość:	50 ml
Opakowanie:	24 x 50 ml
Nr art.:	45530
Języki:	en, de, sv, da, fr, no fi, pt, it, nl, es, pl, is

Zawartość:	250 ml
Opakowanie:	12 x 250 ml
Nr art.:	4554
Uchwyt ścienny:	4123

#### Uchwyt na puszkę aerozolu 250 ml

Zawartość:	1
Opakowanie:	24 szt.
Nr art.:	4123

## Zalety produktu

- Sterylny do momentu opróżnienia – umożliwia wielokrotne użycie
- Szybka i łatwa obsługa jedną ręką
- Bezpieczne przemywanie
- Nakładka przeciwpylowa chroniąca dyszę rozpylającą przed zanieczyszczeniem
- Łatwy w transporcie, sklasyfikowany jako aerozol niepalny
- Opróżnianie do 100%
- Puszka w pełni nadaje się do recyklingu
- Hipoalergiczny
- Sterylny roztwór bez konserwantów
- Okres przydatności do użycia: 3 lata
- Termin ważności na spodzie puszk



# Otwarte stacje do przemywania oczu

Otwarte rozwiązanie do montażu na ścianie jest dobrze widoczne i zapewnia szybkie i łatwe uzyskanie pierwszej pomocy

**CHROŃ SWOICH WSPÓŁPRACOWNIKÓW – ZAPEWNIJ WYSOKĄ WIDOCZNOŚĆ ŚRODKÓW PIERWSZEJ POMOCY**  
Gdy zdarzy się wypadek, nie ma czasu na przeszukiwanie pojemników lub szafek.

Usystematyzuj środki pierwszej pomocy za pomocą stacji do montażu na ścianie, zapewniając do niej łatwy dostęp w razie wypadku. Do wyboru są otwarte stacje naścienne i rozwiązania w pojemnikach.

Te ostatnie nadają się zwłaszcza do zapylnych środowisk pracy, zapewniając ochronę butelek i zapobiegając zwiększeniu ilości pyłu w razie wystąpienia wypadku.

Upewnij się, że dostępne są zapasowe butelki, aby można było kontynuować przemywanie w drodze do miejsca, gdzie nastąpi dalsze opatrywanie.

## ŁATWY MONTAŻ

Wszystkie stacje naścienne są łatwe w montażu i dostarczane z piktogramami, które zapewniają jasne wskazówki dotyczące sposobu używania produktów.



### PLUM EYEWASH STATION

Stacja naścienna z Plum Eyewash 0.9% Sodium Chloride 500 ml. Szczególnie nadaje się do małych i mobilnych miejsc pracy.

Opakowanie:	1
Nr art.:	4611
<b>Wkład zawierający 500 ml płynu do przemywania oczu, nr artykułu:</b>	<b>4604</b>
Wymiary:	
Schemat przemywania oczu	wys. 29 x szer. 22,8 cm
Płyta montażowa	wys. 29 x szer. 13,5 cm



### PLUM EYEWASH STATION DLA BUTELKI DUO

Stacja naścienna z Plum Eyewash 0.9% Sodium Chloride DUO 1000 ml. Szczególnie nadaje się do małych i mobilnych miejsc pracy, w których może być wymagane długotrwałe przemywanie obojga oczu.

Opakowanie:	1
Nr art.:	4802
<b>Wkład zawierający 1000 ml płynu do przemywania oczu, nr artykułu:</b>	<b>4800</b>
Wymiary:	
Schemat przemywania oczu	wys. 29 x szer. 22,8 cm
Płyta montażowa	wys. 29 x szer. 13,5 cm



### PLUM COMBI-STATION

Stacja naścienna z Plum Eyewash pH Neutral 4.9% Phosphate 200 ml i Plum Eyewash 0.9% Sodium Chloride 500 ml.

Szczególnie nadaje się do miejsc, w których występuje ryzyko dostania się do oczu zarówno ciał obcych, jak i kwasów i zasad.

Opakowanie:	1
Nr art.:	4770
<b>Wkład zawierający 200 ml płynu do przemywania oczu, nr artykułu:</b>	4752
<b>Wkład zawierający 500 ml płynu do przemywania oczu, nr artykułu:</b>	4604 / 4613
Wymiary:	
Schemat przemywania oczu	wys. 29 x szer. 22,8 cm
Płyta montażowa	wys. 29 x szer. 22,8 cm



### PLUM COMBI-STATION DLA BUTELEK DUO

Stacja naścienna z Plum Eyewash pH Neutral 4.9% Phosphate DUO 500 ml i Plum Eyewash 0.9% Sodium Chloride DUO 1000 ml. Szczególnie nadaje się do miejsc, w których występuje ryzyko dostania się do oczu zarówno ciał obcych, jak i kwasów i zasad, a także do miejsc, w których występuje ryzyko urazu obojga oczu.

Opakowanie:	1
Nr art.:	4803
<b>Wkład zawierający 500 ml płynu do przemywania oczu, nr artykułu:</b>	4801
<b>Wkład zawierający 1000 ml płynu do przemywania oczu, nr artykułu:</b>	4800
Wymiary:	
Schemat przemywania oczu	wys. 29 x szer. 22,8 cm
Płyta montażowa	wys. 29 x szer. 22,8 cm



### PLUM EYEWASH STATION

Stacja naścienna z 2 x Plum Eyewash 0.9% Sodium Chloride 500 ml. Szczególnie nadaje się do środowisk i małych miejsc pracy, które nie są zabrudzone, ale w których występuje ryzyko dostania się ciał obcych do oczu.

Opakowanie:	1
Nr art.:	4694
<b>Wkład zawierający 500 ml płynu do przemywania oczu, nr artykułu:</b>	4604
Wymiary:	
Schemat przemywania oczu	wys. 29 x szer. 22,8 cm
Płyta montażowa	wys. 29 x szer. 22,8 cm



### PLUM EYEWASH-STATION MAXI

Stacja naścienna z 2 x Plum Eyewash 0.9% Sodium Chloride 1000 ml. Szczególnie nadaje się do miejsc, w których może być konieczne długotrwałe przemywanie.

Opakowanie:	1
Nr art.:	4708
<b>Wkład zawierający 1000 ml płynu do przemywania oczu, nr artykułu:</b>	4707
Wymiary:	
Schemat przemywania oczu	wys. 29 x szer. 22,8 cm
Płyta montażowa	wys. 29 x szer. 22,8 cm



Plum Eyewash 0,9% Sodium Chloride (kolor zielony) pomaga usunąć brud i ciała obce

Plum Eyewash pH Neutral 4.9% Phosphate (kolor niebieski) zapewnia natychmiastową pierwszą pomoc w razie poważnych wypadków z udziałem kwasów i zasad

Miękkie butelki są łatwe w obsłudze i zapewniają przemywanie oka delikatnym i równomiernym strumieniem

Wyraźne piktogramy i symbole przedstawiają sposób przechowywania i obsługi butelki

Ergonomiczna muszla oczna z miękkiego tworzywa sztucznego ma kształt dopasowany do krzywizny oka. Należy ją ścisnąć przed przyłożeniem do oka. Muszla pomaga utrzymać oko otwarte i zapewnić najlepszy możliwy przepływ strumienia płynu oraz czas przemywania

Szybkie i łatwe otwieranie. Jeden obrót powoduje przerwanie zabezpieczenia, umożliwiając rozpoczęcie przemywania

Zrozumiała instrukcja użycia

Ekonomiczne i o długim okresie przydatności do użycia – 3,5 roku. Termin ważności jest wyraźnie widoczny na przedniej stronie etykiety

Dzięki ergonomicznej muszli ocznej DUO można przemywać oboje oczu w tym samym czasie. Muszla pomaga utrzymać oczy otwarte i zapewnić najlepszy możliwy przepływ strumienia płynu oraz czas przemywania

## Szybko dostępne roztwory do przemywania oczu

Szybki dostęp do płuczki do oczu ma kluczowe znaczenie we wszystkich miejscach pracy, w których występuje ryzyko odniesienia urazów oczu, ponieważ o skutkach wypadku decydują sekundy.

### MASZ TYLKO DWOJE OCZU – ZADBAJ O NIE

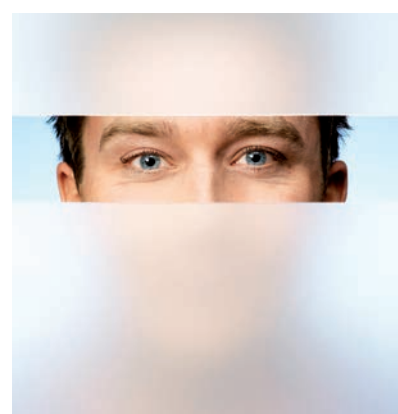
Twój wzrok jest jednym z najważniejszych zmysłów. Dlatego też należy odpowiednio dbać o swoje oczy.

Wypadki mogą się zdarzać bez względu na podejmowane środki ostrożności. Przygotuj się na możliwość wystąpienia wypadku, zapewniając odpowiedni środek pierwszej pomocy we właściwym miejscu. Roztwór do przemywania oczu umieszczony w miejscach wysokiego ryzyka stanowi najlepsze przygotowanie w razie wystąpienia urazów oczu.

### SZEROKA GAMA UNIKALNYCH ROZTWORÓW DO PRZEMYWANIA

Naszym głównym priorytetem jest udzielanie pomocy w zapewnieniu bezpieczniejszego miejsca pracy, a nasze rozwiązania są opracowywane w ścisłej współpracy z wykwalifikowanymi specjalistami okulistycznymi.

Oznacza to, że nasze produkty zostały przemyślane w najdrobniejszych szczegółach. Są łatwe w użyciu dzięki wyraźnym piktogramom, które przedstawiają prawidłowy sposób użycia. Muszla oczna pomaga utrzymać oko otwarte. Płyn do przemywania trafia w oko delikatnym i równomiernym strumieniem w odpowiednim miejscu i w odpowiedniej ilości.



Nasze produkty mają znak CE zgodnie z wytycznymi dotyczącymi klasyfikacji wyrobów medycznych (MDD 93/42/EWG)

# Plum iBox

– opracowany pod kątem Twojego bezpieczeństwa

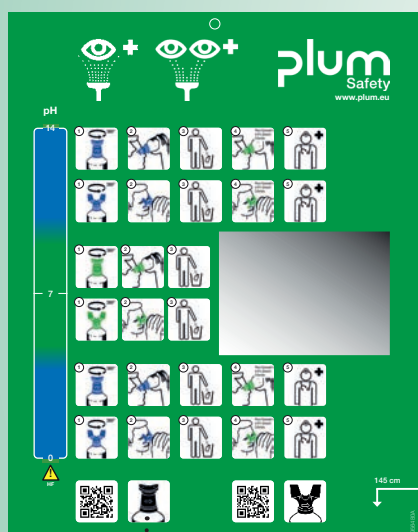
Dostarczany z  
uchwytem ściennym  
i zestawem do  
montażu na ścianie



Łatwe odłączenie od  
uchwyty ściennego i  
szybkie dostarczanie do  
poszkodowanej osoby

Dobra widoczność butelek z  
płynem do przemywania oczu i  
terminów ważności

Szybko dostępne  
roztwory do  
przemywania oczu



Dostarczany ze  
schematem  
przemywania oczu

Wytrzymały i trwały  
materiał (EPP)



Przestronna konstrukcja  
pozwala na szybkie i łatwe  
wyciągnięcie butelek

Łatwe otwieranie – w pozycji  
zamontowania na ścianie lub  
stojącej na podłodze

# Pyłoszczelny i przenośny pojemnik na płuczki do oczu



## PLUM IBOX 1

Pyłoszczelny i przenośny pojemnik na płuczki do oczu, który mieści jedną dowolną butelkę z płynem do przemywania oczu.

Odpowiedni do zapyłonych środowisk i małych miejsc pracy, w których występuje ryzyko odniesienia urazów oczu.

*Dostarczany bez zawartości*

Opakowanie:	1
Nr art.:	4900
Wymiary:	
Schemat przemywania oczu	wys. 29 x szer. 22,8 cm
iBox 1	wys. 42,5 x szer. 18,6 x gł. 13,5 cm

Pojemnik Plum iBox łączy kluczowe zalety z nowoczesnym wzornictwem i jest wykonany z mocnego i trwałego materiału. Zaprojektowany tak, aby umożliwić natychmiastowe działanie w nagłych przypadkach, łącząc możliwość szybkiego przeglądu produktów z otwartej stacji z pyłoszczelnością pojemnika na płuczki do oczu – pojemnik Plum iBox nadaje się do wielu miejsc pracy.

Przezroczyste okienko pozwala szybko sprawdzić stan butelek i śledzić terminy ważności. Przestronna konstrukcja pozwala na szybkie i łatwe wyciąganie butelek, a sam zamontowany na ścianie lub stojący na podłodze pojemnik zapewnia płynne otwieranie. Pojemnik Plum iBox jest dostarczany z uchwytem ściennym, schematem przemywania oczu i zestawem do montażu na ścianie.

Zamontuj Plum iBox jak najbliższej zagrożonego obszaru lub stanowiska pracy – zgodnie z oceną ryzyka. Odłącz Plum iBox od ściany i szybko dostarcz płuczkę do oczu do osoby poszkodowanej. Liczy się każda sekunda!



## PLUM IBOX 1

Pyłoszczelny i przenośny pojemnik na płuczki do oczu zawierający Plum Eyewash 0.9% Sodium Chloride DUO 1000 ml. Odpowiedni do zapyłonych środowisk i małych miejsc pracy, w których występuje ryzyko dostania się do oczu ciał obcych.

Opakowanie:	1
Nr art.:	4901
<b>Wkład zawierający 1000 ml płynu do przemywania oczu, nr artykułu:</b>	<b>4800</b>
Wymiary:	
Schemat przemywania oczu	wys. 29 x szer. 22,8 cm
iBox 1	wys. 42,5 x szer. 18,6 x gł. 13,5 cm



## PLUM IBOX 1

Pyłoszczelny i przenośny pojemnik na płuczki do oczu zawierający Plum Eyewash 0.9% Sodium Chloride 500 ml. Odpowiedni do zapyłonych środowisk i małych miejsc pracy, w których występuje ryzyko dostania się do oczu ciał obcych.

Opakowanie:	1
Nr art.:	4902
<b>Wkład zawierający 500 ml płynu do przemywania oczu, nr artykułu:</b>	<b>4604 / 4613</b>
Wymiary:	
Schemat przemywania oczu	wys. 29 x szer. 22,8 cm
iBox 1	wys. 42,5 x szer. 18,6 x gł. 13,5 cm



## PLUM IBOX 2

Pyłoszczelny i przenośny pojemnik na płuczki do oczu, który mieści dwie dowolne butelki z płynem do przemywania oczu. Odpowiedni do zapyłonych środowisk i małych miejsc pracy, w których występuje ryzyko odniesienia urazów oczu.

*Dostarczany bez zawartości*

Opakowanie:	1
Nr art.:	4920
Wymiary:	
Schemat przemywania oczu	wys. 29 x szer. 22,8 cm
iBox 2	wys. 42,5 x szer. 29 x gł. 13,5 cm





### PLUM IBOX 2

Pyłoszczelny i przenośny pojemnik na płuczki do oczu zawierający Plum Eyewash pH Neutral 4.9% Phosphate 200 ml i Plum Eyewash 0.9% Sodium Chloride 500 ml. Szczególnie nadaje się do miejsc, w których występuje ryzyko dostania się do oczu zarówno ciał obcych, jak i kwasów i zasad.

Opakowanie:	1
Nr art.:	4921
<b>Wkład zawierający 200 ml płynu do przemywania oczu, nr artykułu:</b>	4752
<b>Wkład zawierający 500 ml płynu do przemywania oczu, nr artykułu:</b>	4604 / 4613
Wymiary:	
Schemat przemywania oczu	wys. 29 x szer. 22,8 cm
iBox 2	wys. 42,5 x szer. 29 x gł. 13,5 cm



### PLUM IBOX 2

Pyłoszczelny i przenośny pojemnik na płuczki do oczu zawierający 2 x Plum Eyewash 0.9% Sodium Chloride 500 ml. Szczególnie nadaje się do zapyłonych środowisk i małych miejsc pracy, w których występuje ryzyko dostania się do oczu ciał obcych.

Opakowanie:	1
Nr art.:	4922
<b>Wkład zawierający 500 ml płynu do przemywania oczu, nr artykułu:</b>	4604 / 4613
Wymiary:	
Schemat przemywania oczu	wys. 29 x szer. 22,8 cm
iBox 2	wys. 42,5 x szer. 29 x gł. 13,5 cm



### PLUM IBOX 2

Pyłoszczelny i przenośny pojemnik na płuczki do oczu zawierający Plum Eyewash pH Neutral 4.9% Phosphate DUO 500 ml i Plum Eyewash 0.9% Sodium Chloride DUO 1000 ml. Szczególnie nadaje się do miejsc, w których występuje ryzyko dostania się do oczu zarówno ciał obcych, jak i kwasów i zasad, a także do miejsc, w których występuje ryzyko urazu obojga oczu.

Opakowanie:	1
Nr art.:	4923
<b>Wkład zawierający 500 ml płynu do przemywania oczu, nr artykułu:</b>	4801
<b>Wkład zawierający 1000 ml płynu do przemywania oczu, nr artykułu:</b>	4707
Wymiary:	
Schemat przemywania oczu	wys. 29 x szer. 22,8 cm
iBox 2	wys. 42,5 x szer. 29 x gł. 13,5 cm



### PLUM IBOX 2

Pyłoszczelny i przenośny pojemnik na płuczki do oczu zawierający 2 x Plum Eyewash 0.9% Sodium Chloride DUO 1000 ml. Szczególnie nadaje się do miejsc, w których może być konieczne długotrwałe przemywanie.

Opakowanie:	1
Nr art.:	4924
<b>Wkład zawierający 1000 ml płynu do przemywania oczu, nr artykułu:</b>	4707
Wymiary:	
Schemat przemywania oczu	wys. 29 x szer. 22,8 cm
iBox 2	wys. 42,5 x szer. 29 x gł. 13,5 cm



### PLUM IBOX 3

Pyłoszczelny i przenośny pojemnik na płuczki do oczu, który mieści trzy butelki z płynem do przemywania oczu i jeden aerosol. Odpowiedni do zapyłonych środowisk i małych miejsc pracy, w których występuje ryzyko odniesienia urazów oczu.

*Dostarczany bez zawartości*

Opakowanie:	1
Nr art.:	4930
Wymiary:	
Schemat przemywania oczu	wys. 29 x szer. 22,8 cm
iBox 3	wys. 47,5 x szer. 37,6 x gł. 13,5 cm



### PLUM IBOX 3

Pyłoszczelny i przenośny pojemnik na płuczki do oczu zawierający Plum Eyewash pH Neutral 4.9% Phosphate 200 ml, Plum Eyewash 0.9% Sodium Chloride 500 ml, Plum Eyewash 0.9% Sodium Chloride DUO 1000 ml i Plum Wound and Eyewash Spray 250 ml. Szczególnie nadaje się do miejsc, w których występuje ryzyko dostania się do oczu zarówno ciał obcych, jak i kwasów i zasad.

Opakowanie:	1
Nr art.:	4931
<b>Wkład zawierający 500 ml płynu do przemywania oczu, nr artykułu:</b>	4604 / 4613
<b>Wkład zawierający 200 ml płynu do przemywania oczu, nr artykułu:</b>	4752
<b>Wkład zawierający 1000 ml płynu do przemywania oczu, nr artykułu:</b>	4800
<b>Wkład 250 ml aerosol, nr artykułu:</b>	4554
Wymiary:	
Schemat przemywania oczu	wys. 29 x szer. 22,8 cm
iBox 3	wys. 47,5 x szer. 37,6 x gł. 13,5 cm



# Pyłoszczelny pojemnik na płuczki do oczu

Zamknięta stacja chroni środki pierwszej pomocy przed brudem i pyłem oraz utrzymuje produkty w stanie zapewniającym gotowość do użycia

## PLUM COMBI-BOX

Pyłoszczelny pojemnik na płuczki do oczu zawierający Plum Eyewash pH Neutral 4.9% Phosphate 200 ml i Plum Eyewash 0.9% Sodom Chloride 500 ml. Odpowiedni do miejsc, w których występuje ryzyko dostania się do oczu zarówno ciał obcych, jak i kwasów i zasad.

Opakowanie: 1  
 Nr art.: 4789  
**Wkład zawierający 200 ml płynu do przemywania oczu, nr artykułu:** 4752  
**Wkład zawierający 500 ml płynu do przemywania oczu, nr artykułu:** 4604 / 4613  
 Wymiary:  
 Schemat przemywania oczu wys. 29 x szer. 22,8 cm  
 Pojemniki na płuczki do oczu wys. 28 x szer. 23 x gł. 11 cm

## OGRANICZAJ SKUTKI WYPADKÓW DZIĘKI PRZEMYWIANIU ŁĄCZONEMU

Przy wypadkach z udziałem kwasów i zasad zalecane jest przemywanie łączone – najpierw za pomocą Plum Eyewash pH Neutral 4.9% Phosphate, a następnie Plum Plum Eyewash 0.9% Sodium Chloride. Pojemnik łączony mieści oba te produkty, zapewniając szybki i łatwy dostęp. Zaczynij od neutralizacji kwasu lub zasady za pomocą Plum Eyewash pH Neutral 4.9% Phosphate i kontynuuj przemywanie za pomocą Plum Eyewash 0.9% Sodium Chloride, aż dotrzesz do lekarza lub na pogotowie.

Jeśli pracujesz głównie z substancjami chemicznymi w płynie, zalecane jest użycie Plum Eyewash pH Neutral 4.9% Phosphate DUO. Rozwiązanie to umożliwi przemycie obojga oczu w tym samym czasie.

Zalecamy stosowanie stacji otwartych w środowiskach niezapylnych i niezanieczyszczonych, takich jak laboratoria. Stacje zamknięte chronią produkty w środowiskach zapylnych. Wszystkie stacje są łatwe w montażu i wyposażone w lusterko oraz piktogramy dostarczające wyraźnych wskazówek dotyczących sposobu użycia butelek z płynem do przemywania oczu.



## PLUM EYEWASH BOX

Pyłoszczelny pojemnik na płuczki do oczu zawierający 2 x Plum Plum Eyewash 0.9% Sodium Chloride 500 ml. Szczególnie nadaje się do zapylnych środowisk i małych miejsc pracy, w których występuje ryzyko dostania się do oczu ciał obcych.

Opakowanie: 1  
 Nr art.: 4650  
**Wkład zawierający 500 ml płynu do przemywania oczu, nr artykułu:** 4604 / 4613  
 Wymiary:  
 Schemat przemywania oczu wys. 29 x szer. 22,8 cm  
 Pojemniki na płuczki do oczu wys. 28 x szer. 23 x gł. 11 cm



## PLUM COMBI-BOX DUO

Pyłoszczelny pojemnik na płuczki do oczu zawierający Plum Eyewash pH Neutral 4.9% Phosphate DUO 500 ml i Plum Plum Eyewash 0.9% Sodium Chloride DUO 500 ml. Szczególnie nadaje się do miejsc, w których występuje ryzyko dostania się do oczu zarówno ciał obcych, jak i kwasów i zasad, a także do miejsc, w których występuje ryzyko urazu obojga oczu.

Opakowanie: 1  
 Nr art.: 4862  
**Wkład zawierający 500 ml płynu do przemywania oczu (niebieski), nr artykułu:** 4801  
**Wkład zawierający 500 ml płynu do przemywania oczu (zielony), nr artykułu:** 4861  
 Wymiary:  
 Schemat przemywania oczu wys. 29 x szer. 22,8 cm  
 Pojemniki na płuczki do oczu wys. 28 x szer. 23 x gł. 11 cm



## PLUM COMBI-BOX DUO MAXI

Pyłoszczelny pojemnik na płuczki do oczu zawierający Plum Eyewash pH Neutral 4.9% Phosphate DUO 500 ml i Plum Plum Eyewash 0.9% Sodium Chloride DUO 1000 ml. Szczególnie nadaje się do miejsc, w których występuje ryzyko dostania się do oczu zarówno ciał obcych, jak i kwasów i zasad, a także do miejsc, w których występuje ryzyko urazu obojga oczu.

Opakowanie: 1  
 Nr art.: 4810  
**Wkład zawierający 500 ml płynu do przemywania oczu, nr artykułu:** 4801  
**Wkład zawierający 1000 ml płynu do przemywania oczu, nr artykułu:** 4800  
 Wymiary:  
 Schemat przemywania oczu wys. 29 x szer. 22,8 cm  
 Pojemniki na płuczki do oczu wys. 35,7 x szer. 25,2 x gł. 11,6 cm

System cichego domytku ułatwia otwieranie i zamykanie pojemnika na płuczki do oczu i chroni go przed pyłem i brudem z otoczenia



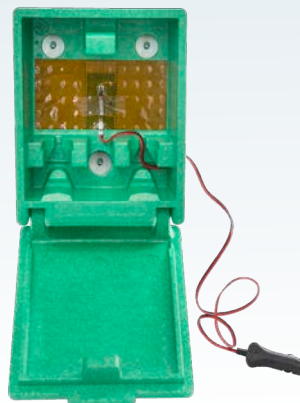
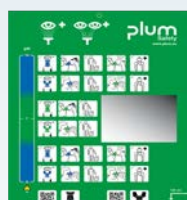
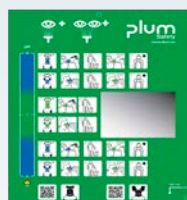
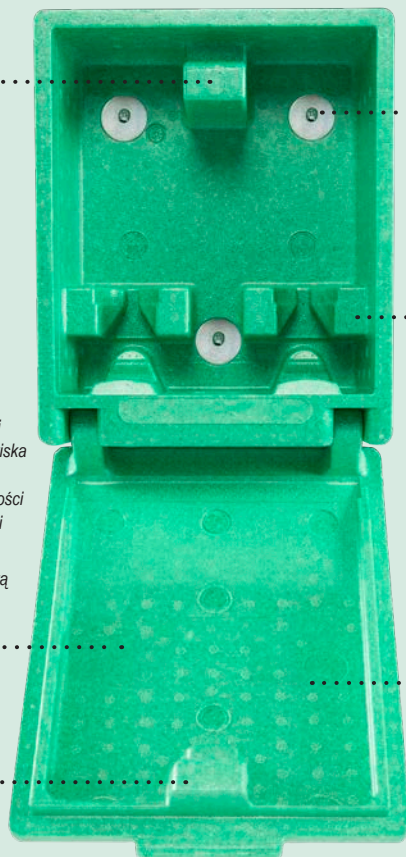
Wykonane z polistyrenu – lekkiego, izolującego i przyjaznego dla środowiska materiału. Jest on produkowany z użyciem mniejszej ilości plastiku w porównaniu do konstrukcji wykonanej w 100% z plastiku.

W przypadku wymiany stacji na nową zalecane jest oddanie zużytej do utylizacji

Łatwy montaż w pobliżu stanowiska pracy

Do wyprofilowanych uchwytów pasują wszystkie butelki naszego płynu do przemywania oczu – zarówno ze zwykłymi muszlami ocznymi jak i muszlami DUO – co pozwala na ich bezpieczne przechowywanie

Nagroda „Worldstar Winner” za innowacyjny produkt, ponieważ opakowanie jest zintegrowaną i nieodłączną częścią produktu



### ZAPEWNIJ WŁAŚCIWĄ TEMPERATURĘ

Niezależnie od przyczyny, najczęściej konieczne jest udzielenie szybkiej pomocy, gdy coś dostanie się do oka. Dlatego też należy się odpowiednio przygotować i zapewnić łatwą dostępność w miejscu pracy – również w niskich temperaturach.

#### PLUM EYEWASH BOX DUO MAXI

Pyłoszczelny pojemnik na płuczki do oczu zawierający 2 x Plum Plum Eyewash 0.9% Sodium Chloride DUO 1000 ml. Szczególnie nadaje się do miejsc, w których może być konieczne długotrwałe przemywanie.

#### PLUM EYEWASH PLUG & HEAT BOX, MAŁY

Pyłoszczelny pojemnik na płuczki do oczu z elementem grzewczym. Utrzymuje płyn do przemywania oczu w komfortowej, „kąpielowej” temperaturze. Odpowiedni na 2 płuczki do oczu 200 ml i/lub 500 ml. Bez zawartości.

Opakowanie:	1
Nr art.:	4816
<b>Wkład zawierający 1000 ml płynu do przemywania oczu, nr artykułu:</b>	<b>4800</b>
Wymiary:	
Schemat przemywania oczu	wys. 29 x szer. 22,8 cm
Pojemniki na płuczki do oczu	wys. 35,7 x szer. 25,2 x gł. 11,6 cm

Opakowanie:	1
Nr art.:	4672
Wymiary:	
Schemat przemywania oczu	wys. 29 x szer. 22,8 cm
Pojemniki na płuczki do oczu	wys. 28 x szer. 23 x gł. 11 cm

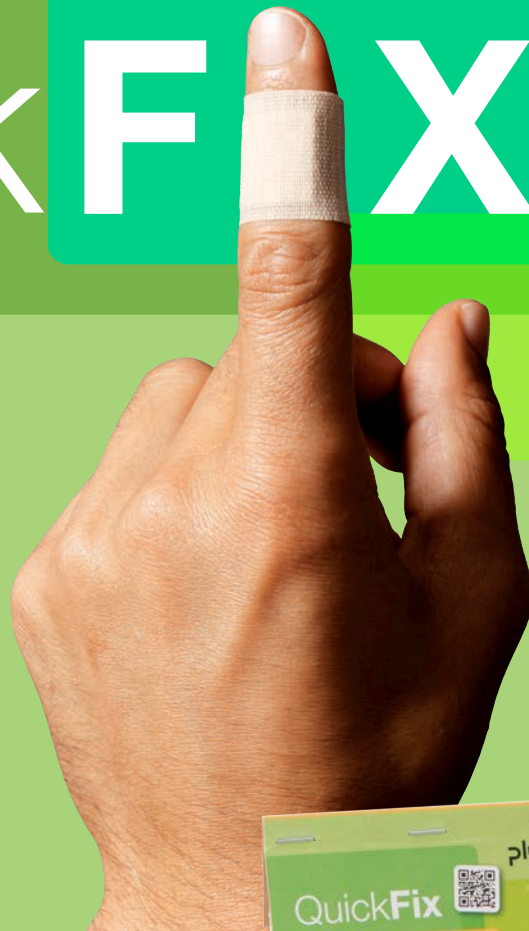


# plum QuickFix

# FIX

## PLUM QUICKFIX TO UNIKALNY DYSPENSER:

- Łatwo dostępne i dobrze widoczne plastry, a także ampulki z płynem do przemywania oczu
- Każdy plaster jest gotowy do użycia po wyciągnięciu z dyspensera
- Każdy plaster jest pakowany oddzielnie
- Do aplikacji potrzebna jest tylko jedna ręka
- Łatwe uzupełnianie
- Od razu widać, gdy jest pusty
- Szybkie tamowanie drobnego krwawienia bez płamienia pozostałych plastrów
- Niewielkie wymiary – dyspenser Plum QuickFix zmieści się wszędzie
- Zawiera półkę do przechowywania ważnych małych przedmiotów
- Możliwość zabezpieczenia za pomocą kłódki



## Szybka pomoc w razie drobnych wypadków

Zamocuj dyspenser plastrów na ścianie i oszczędzaj czas.  
Założ plaster i wracaj do pracy.



### SZYBKĄ I HIGIENICZNĄ POMOC PRZY DROBNYCH URAZACH

Przestań marnować czas na drobne urazy. Wyjmij plaster z dyspensera, załóż go i wracaj do pracy. Plum QuickFix rozwiązuje problem w sposób łatwy, higieniczny i skuteczny.

Codziennie w pracy zdarza się wiele drobnych wypadków, w przypadku których wystarczy założyć plaster. Wybierz odpowiedni plaster do sytuacji. Dostępne jest odpowiednie rozwiązanie – niezależnie od tego, czy potrzebujesz plastrów do zwykłych sytuacji w pracy, do miejsc pracy o dużej wilgotności czy do pracy w sektorze spożywczym.



Wyjmij plaster z dyspensera. Jest już gotowy do użycia...



...i można go założyć jedną ręką



Sposób użycia Plum QuickFix



# Elastyczny system do wszystkich prac

QuickFix zapewnia ustrukturyzowane podejście do udzielania pierwszej pomocy w przypadku drobnych urazów

## WYBIERZ DYSPENSER, KTÓRY NAJLEPIEJ ODPOWIADA TWOIM POTRZEBOM

Nasza oferta dyspenserów plastrów Plum QuickFix zawiera dwa rodzaje dyspenserów o różnej konstrukcji. Zostały one opracowane z myślą o różnych miejscach pracy i można je wypełnić plastrami i ampułkami z płynem do przemywania oczu w różnych konfiguracjach, tak aby móc sprostać różnym sytuacjom podczas pracy.



### DYSPENSER PLUM QUICKFIX

Klasyczny zielony dyspenser Plum QuickFix zawiera dwa wkłady plastrów Plum QuickFix i/lub ampulek Plum Eyewash 0.9% Sodium Chloride QuickRinse. Zielona nakładka chroni zawartość dyspensera przed pyłem i brudem z miejsca pracy. Ma wewnętrzną półkę na małe przedmioty i można go zabezpieczyć za pomocą kłódki i klucza.

Dyspenser może być stosowany w dowolnym miejscu, w którym istnieje ryzyko wystąpienia skałeczeń i zadrapań. Dyspenser można umieścić w każdym stacjonarnym miejscu pracy.

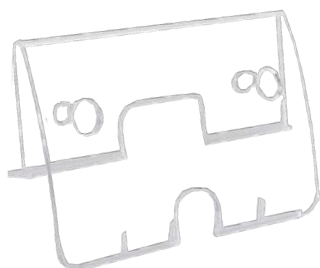
Wymiary: wys. 135 x szer. 230 x gł. 32 mm



Plum QuickFix Uno, biały



Plum QuickFix Uno, przezroczysty



Plum QuickFix Solo®, przezroczysty

### DYSPENSERY PLUM QUICKFIX UNO I PLUM QUICKFIX SOLO®

Z myślą o miejscach pracy, w których nie ma zagrożenia pyłem i brudem, opracowaliśmy dyspensery plastrów Plum QuickFix Uno i Plum QuickFix Solo®. To niewielkie i nowoczesne dyspensery o unikatowej konstrukcji, które łączą bezpieczeństwo w miejscu pracy z nowoczesnym stylem.

Plum QuickFix Uno:

Wymiary: wys. 85 x szer. 130 x gł. 35 mm

Plum QuickFix Solo®:

Wymiary: wys. 80 x szer. 130 x gł. 27 mm



# Wybierz dyspenser plastrów Plum QuickFix

- który jest dopasowany do Twoich potrzeb



**PLUM QUICKFIX WATER RESISTANT**  
Dyspenser zawierający 90 plastrów wodoodpornych przeznaczonych do środowisk o dużej wilgotności.

Opakowanie: 10  
Nr art.: 5501  
Nr art. wkładu: 5511



**PLUM QUICKFIX ELASTIC & WATER RESISTANT**  
Dyspenser zawierający 45 plastrów elastycznych i 45 plastrów wodoodpornych.

Opakowanie: 10  
Nr art.: 5507  
Nr art. wkładu: 5512 i 5511



**PLUM QUICKFIX ELASTIC**  
Dyspenser zawierający 90 elastycznych plastrów tekstylnych, które dopasowują się do ruchów skóry.

Opakowanie: 10  
Nr art.: 5502  
Nr art. wkładu: 5512



**PLUM QUICKFIX ELASTIC LONG**  
Dyspenser zawierający 60 długich plastrów elastycznych, które można kilkakrotnie owinąć wokół palca.

Opakowanie: 10  
Nr art.: 5528  
Nr art. wkładu: 5508



**PLUM QUICKFIX DETECTABLE**  
Dyspenser zawierający 90 niebieskich plastrów z wszytą metalową warstwą, którą można wykryć za pomocą wykrywacza metali.

Opakowanie: 10  
Nr art.: 5503  
Nr art. wkładu: 5513



**PLUM QUICKFIX DETECTABLE LONG**  
Dyspenser zawierający 60 długich niebieskich plastrów z wszytą metalową warstwą, którą można wykryć za pomocą wykrywacza metali.

Opakowanie: 10  
Nr art.: 5529  
Nr art. wkładu: 5509



**PLUM QUICKFIX ALOE VERA**  
Dyspenser zawierający 90 plastrów z aloesem o działaniu łagodzącym i nawilżającym.

Opakowanie: 10  
Nr art.: 5506  
Nr art. wkładu: 5514



**PLUM QUICKFIX&RINSE**  
Dyspenser zawierający 45 plastrów elastycznych i 5 ampulek o poj. 20 ml ze sterylnym chlorkiem sodu 0,9%.

Opakowanie: 10  
Nr art.: 4631  
Nr art. wkładu: 5512 i 5160



**PLUM QUICKFIX BLOOD STOPPER**  
Dyspenser zawierający 90 plastrów tamujących krew o działaniu hemostatycznym.

Opakowanie: 10  
Nr art.: 5510  
Nr art. wkładu: 5516



**PLUM QUICKRINSE**  
Dyspenser zawierający 10 ampulek z płynem do przemywania oczu o poj. 20 ml ze sterylnym chlorkiem sodu 0,9%.

Opakowanie: 10  
Nr art.: 4632  
Nr art. wkładu: 5160



**PUSTY DYSPENSER PLUM QUICKFIX**  
Dyspenser bez wkładów. Możliwość wypełnienia dowolnymi wkładami Plum QuickFix lub Plum QuickRinse.

Opakowanie: 10  
Nr art.: 5500





**DYSPENSER PLUM QUICKFIX UNO ELASTIC, PRZEZROCZYSTY**

Przezroczysty dyspenser zawierający 45 elastycznych i wygodnych plastrów tekstylnych, które dopasowują się do ruchów skóry. Plastry są przyjazne dla skóry i pozwalają jej oddychać.

Opakowanie: 10  
Nr art.: 5531

**DYSPENSER PLUM QUICKFIX UNO ELASTIC, BIAŁY**

Błyszcząca biała dyspenser zawierający 45 elastycznych i wygodnych plastrów tekstylnych, które dopasowują się do ruchów skóry. Plastry są przyjazne dla skóry i pozwalają jej oddychać.

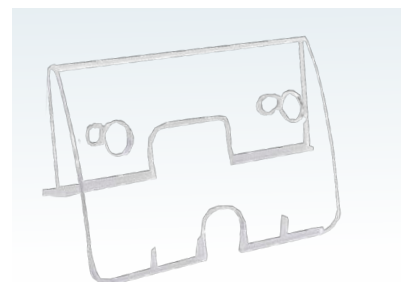
Opakowanie: 10  
Nr art.: 5532



**DYSPENSER PLUM QUICKFIX UNO BEZ WKŁADÓW, BIAŁY**



**DYSPENSER PLUM QUICKFIX UNO BEZ WKŁADÓW, PRZEZROCZYSTY**



**DYSPENSER PLUM QUICKFIX SOLO® BEZ WKŁADÓW, PRZEZROCZYSTY**

Możliwość wypełnienia dyspensera dowolnymi plastrami. Wszystkie wkłady plastrów Plum QuickFix można stosować zgodnie z indywidualnymi potrzebami. Dyspenser może być również używany z wkładem Plum QuickRinse.

Opakowanie: 10  
Nr art.: 5534

Opakowanie: 10  
Nr art.: 5533

Opakowanie: 2  
Nr art.: 5535



**PLUM QUICKFIX MINI**

Małe i praktyczne opakowanie zawierające 30 elastycznych plastrów. Łatwy do zabrania wszędzie tam, gdzie możesz potrzebować plastra. Każdy plaster jest pakowany oddzielnie i gotowy do użycia po wyjęciu z opakowania.

Opakowanie: 30 x 30  
Nr art.: 5504  
Wymiary plastra: dł. 72 x szer. 25 mm



**PLUM QUICKFIX SOLO®,**  
Przezroczysty – pokazany z przykładowym wkładem z plastrami

# Wkłady plastrów Plum QuickFix

Pełna oferta dostępnych wkładów



## WKŁAD PLUM QUICKFIX ELASTIC

45 elastycznych i wygodnych plastrów tekstylnych, które dopasowują się do ruchów skóry. Plastry są przyjazne dla skóry i pozwalają jej oddychać.

### WKŁAD

Pudełko ekspozycyjne: 6 x 45  
Opakowanie: 8 x 6 x 45  
Nr art.: 5512  
Wymiary: dł. 72 x szer. 25 mm

### DYSPENSER

Nr art.: 5502



## WKŁAD PLUM QUICKFIX DETECTABLE

45 niebieskich, dobrze widocznych plastrów z wszytą metalową warstwą, którą można wykryć za pomocą wykrywacza metali. Szczególnie nadają się do zastosowań w sektorze spożywczym. Plastry wykonane są z oddychającego materiału.

### WKŁAD

Pudełko ekspozycyjne: 6 x 45  
Opakowanie: 8 x 6 x 45  
Nr art.: 5513  
Wymiary: dł. 72 x szer. 25 mm

### DYSPENSER

Nr art.: 5503



## PLUM QUICKFIX ELASTIC AND DETECTABLE LONG

30 bardzo długich plastrów, które można kilkakrotnie owinać wokół palca. Do wyboru są elastyczne plastry tekstylne lub niebieskie plastry wykrywalne.



## WKŁAD ELASTIC LONG

Pudełko ekspozycyjne: 6 x 30  
Opakowanie: 8 x 6 x 30  
Nr art.: 5508  
Wymiary: dł. 120 x szer. 20 mm

### DYSPENSER

Nr art.: 5528



## WKŁAD DETECTABLE LONG

Pudełko ekspozycyjne: 6 x 30  
Opakowanie: 8 x 6 x 30  
Nr art.: 5509  
Wymiary: dł. 120 x szer. 20 mm

### DYSPENSER

Nr art.: 5529



#### WKŁAD PLUM QUICKFIX ALOE VERA

Zawarty w płatkę aloes ma dobrze znane właściwości łagodzące, nawilżające i kojące. Stwarza najlepsze warunki dla środowiska rany, wspomagając naturalny proces gojenia. Zapobiega powstawaniu strupów.



#### WKŁAD PLUM QUICKFIX WATER RESISTANT

45 plastrów wodoodpornych, które szczególnie nadają się do środowisk pracy o wysokim poziomie wilgotności. Plastry wykonane są z materiału ochronnego – polietylenu.



#### WKŁAD PLUM QUICKFIX BLOOD STOPPER

Plastry o działaniu hemostatycznym. Obecność włókien alginianowych pomiędzy włóknami płatkę tworzy sztuczny skrzep (żel) wewnątrz płatkę, który w ciągu 1–2 minut tamuje krwawienie i utrzymuje optymalną wilgotność.

#### WKŁAD

**Pudełko** 6 x 45  
**ekspozycyjne:** 8 x 6 x 45  
**Opakowanie:** 5514  
**Nr art.:** dł. 72 x szer. 25 mm  
**Wymiary:**

#### DYSPENSER

**Nr art.:** 5506

#### WKŁAD

**Pudełko** 6 x 45  
**ekspozycyjne:** 8 x 6 x 45  
**Opakowanie:** 5511  
**Nr art.:** dł. 72 x szer. 25 mm  
**Wymiary:**

#### DYSPENSER

**Nr art.:** 5501

#### WKŁAD

**Pudełko ekspozycyjne:** 6 x 45  
**Opakowanie:** 8 x 6 x 45  
**Nr art.:** 5516  
**Wymiary:** dł. 72 x szer. 25 mm

#### DYSPENSER

**Nr art.:** 5510



#### PLUM EYEWASH 0.9% SODIUM CHLORIDE QUICKRINSE - 5 X 20 ML

5 ampulek z płynem do przemywania oczu o poj. 20 ml ze sterylnym chlorkiem sodu 0,9%. Do użytku samodzielnego lub jako wkład do dyspenserów QuickSafe®, Plum QuickFix&Rinse i Plum QuickRinse.

**Zawartość:** 5 x 20 ml  
**Opakowanie:** 4 x 5 x 20 ml  
**Nr art.:** 5160



# Plum QuickSoft Cohesive Bandage



## OPIS I ZALETY PRODUKTU

- Umieszczony w zielonym dyspenserze, który można łatwo uzupełnić
- Nie zawiera lateksu
- Odrywany – bez konieczności używania nożyczek
- Samoprzylepny – łatwe nakładanie

## Do ochrony palców i innych części ciała

Opatrunek samoprzylepny Plum QuickSoft Cohesive Bandage to idealny wybór dla osób poszukujących skutecznego, przyjaznego dla użytkownika i niezawierającego lateksu rozwiązania, chroniącego palce i inne części ciała. Połączenie jego cech i właściwości samoprzylepnych sprawia, że jest to cenny dodatek do każdej apteczki, który zapewnia niezawodne zabezpieczenie, gdy jest ono najbardziej potrzebne.

## OPATRUNEK DOSTĘPNY W 3 KOLORACH



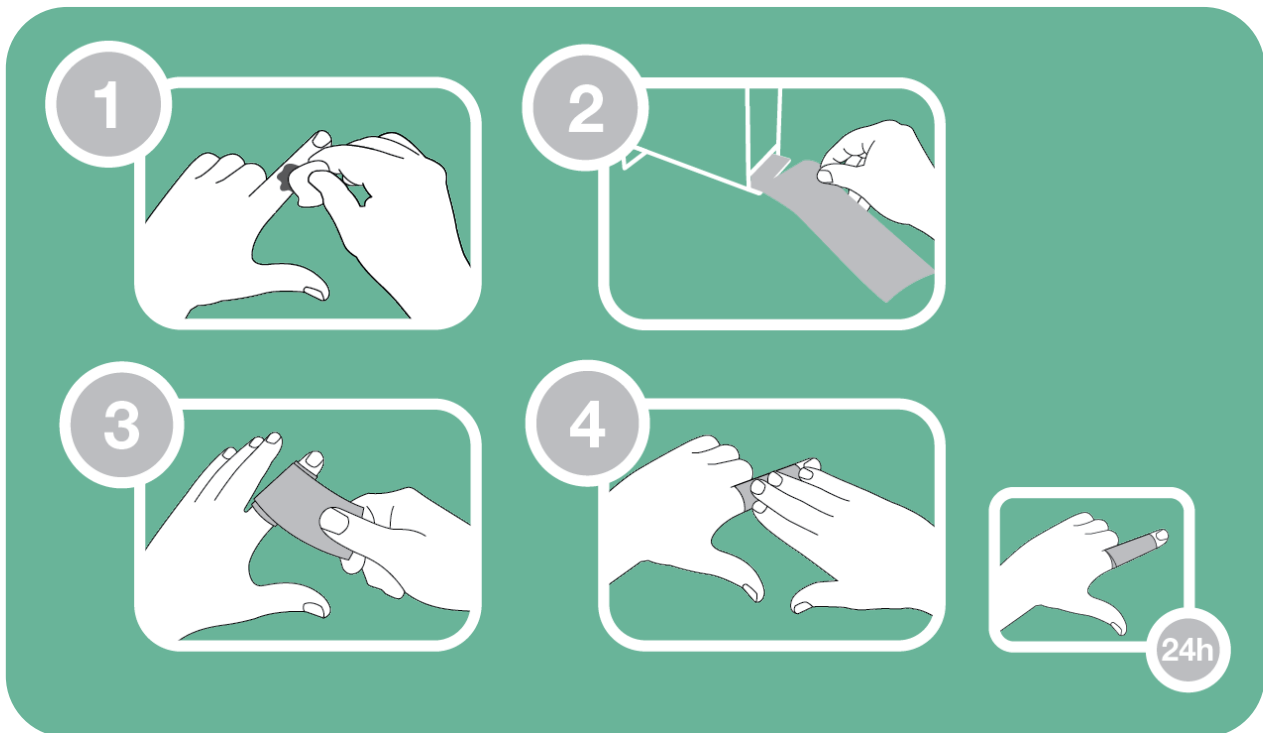
Niebieski



Beżowy



Czarny



### Wymiary

Dyspenser	Opatrunek w rolce
wys. 17 × szer. 5,9 × gł. 12,9 cm	dł.: 5 m × szer.: 5,5 cm

### Dyspenser opatrunków samoprzylepnych Plum QuickSoft Cohesive Bandage z wkładem

Nr art.	5554	5555	5556	5557
Opis	Dyspenser, pusty	Dyspenser + 1 niebieski wkład opatrunkowy	Dyspenser + 1 beżowy wkład opatrunkowy	Dyspenser + 1 czarny wkład opatrunkowy

### Tylko wkłady opatrunku samoprzylepnego Plum QuickSoft Cohesive Bandage

Nr art.	5541	5542	5543
Opis	2 niebieskie wkłady opatrunkowe	2 beżowe wkłady opatrunkowe	2 czarne wkłady opatrunkowe

# Plum QuickSafe® zapewnia szybkie, łatwe i bezpieczne udzielanie pierwszej pomocy

To elastyczne rozwiązanie, które pozwala na szybkie sprawdzenie dostępnych środków pierwszej pomocy i sprawia, że odpowiednie produkty są zawsze we właściwym miejscu

## DOSTOSOWANE DO INDYWIDUALNYCH POTRZEB STACJE PIERWSZEJ POMOCY

Wypełnij stację pierwszej pomocy zgodnie z własnymi potrzebami. Płuczka do oczu Eyewash do wypłukiwania ciał obcych z oka. Płuczka do oczu Plum pH Neutral w razie wypadków z udziałem kwasów lub zasad. Plastry odpowiednie do sytuacji w pracy. Żel Plum BurnGel, który łagodzi niewielkie oparzenia. Ampułki z płynem do przemywania oczu w razie niewielkich urazów i podrażnień oczu. Chusteczki do oczyszczania ran. Opatrunki uciskowe w razie poważniejszych wypadków.

Wszystko to za przezroczystą pokrywą zapewniającą doskonały przegląd zawartości.

## NAJWAŻNIEJSZE ELEMENTY NA WŁAŚCIWYM MIEJSCU

Spæncom A/S jest wiodącym dostawcą elementów z betonu. Firma ta zdecydowała się na produkty Plum Quicksafe®, aby zapewnić większy poziom bezpieczeństwa ponad 500 swoich pracowników. „Wybraliśmy Plum QuickSafe®, ponieważ stację można dostosować do potrzeb poszczególnych obszarów pracy. W miejscach, w których elementy betonowe są myte kwasem, można umieścić butelki z płynem do przemywania oczu w pobliżu stanowiska pracy. Stacja Plum QuickSafe® zawiera najpotrzebniejsze elementy, można ją umieścić tak, aby środki pierwszej pomocy były zawsze pod ręką, a dzięki przezroczystej pokrywie jest bardzo praktyczna”.

Jany Johannsen,  
Koordynator ds. środowiska i BHP







## Pomoc pod ręką

Łatwy dostęp do pierwszej pomocy to klucz do większego bezpieczeństwa

Plum QuickSafe® zapewnia dostęp do najważniejszych produktów pierwszej pomocy w jednym miejscu. Zamontuj stację w pobliżu miejsc, w których występuje największe prawdopodobieństwo użycia produktów w niej zawartych. Stacja nie zajmuje dużo więcej miejsca niż kartka papieru A3, co oznacza, że Plum QuickSafe® można umieścić dokładnie tam, gdzie jest potrzebna.

Przezroczysta pokrywa zapewnia szybki przegląd zawartości i łatwy dostęp do środków pierwszej pomocy. Wyraźnie widać, kiedy stacja wymaga uzupełnienia, a pyłoszczelna pokrywa wraz z oddzielnie pakowanymi produktami sprawiają, że stacja Plum QuickSafe® jest zarówno higienicznym, jak i eleganckim rozwiązaniem.



# Plum QuickSafe® Solo

500 ml  
Plum Eyewash  
0.9% Sodium  
Chloride

Plum  
QuickFix



## Pierwsza pomoc jeszcze nigdy nie była tak łatwa

Plum QuickSafe® Solo – kompaktowa stacja pierwszej pomocy przyjazna dla użytkownika. Ułatwiona pomoc i dostęp do płynu do płukania oczu oraz plastrów. Doskonała widoczność, pyłoszczelność, higiena i możliwość dostępu artykułów sprawiają, że jest to niezbędne wyposażenie każdego miejsca pracy.

Plum QuickSafe® Solo – idealny wybór pierwszej pomocy.

### OPIS I ZALETY PRODUKTU

- Stacja pierwszej pomocy z 1 butelką płynu do przemywania oczu i 1 wkładem plastra
- Stanowisko pierwszej pomocy powinno znajdować się w widocznym i łatwo dostępnym miejscu
- Pyłoszczelna i higieniczna szafka na artykuły pierwszej pomocy
- Rozwiązanie, które można dostosować do swoich potrzeb dobierając artykuły
- Wymuskłona konstrukcja o niewielkiej podstawie
- Łatwe uzupełnienie wkładem

### Wkłady do Plum QuickSafe® Solo

Płyn do przemywania oczu	Nr art.	Opis
	4691	200 ml Plum Eyewash 0.9% Sodium Chloride
	4604	500 ml Plum Eyewash 0.9% Sodium Chloride
	4861	500 ml Plum Eyewash 0.9% Sodium Chloride DUO

Plaster	5508	Plum QuickFix Elastic Long
	5509	Plum QuickFix Detectable Long
	5511	Plum QuickFix Water Resistant
	5512	Plum QuickFix Elastic
	5513	Plum QuickFix Detectable
	5514	Plum QuickFix Aloe Vera
	5516	Plum QuickFix Blood Stopper

### Stacja Plum QuickSafe® Solo

Nr art.	5191
Opis	Pusta stacja
Wymiary	wys. 37 × szer. 14 × gł. 9,5 cm

### Stacja Plum QuickSafe® Solo z zawartością

Nr art.	5192
Płyn do przemywania oczu	500 ml Plum Eyewash 0.9% Sodium Chloride (Nr wkładu 4604)
Plaster	Plum QuickFix Elastic (Nr wkładu 5512)

# Plum QuickSafe®



Plum QuickCool

500 ml Plum Eyewash 0.9% Sodium Chloride

200 ml Plum Eyewash pH Neutral 4.9% Phosphate

500 ml Plum Eyewash 0.9% Sodium Chloride

Plum QuickFix



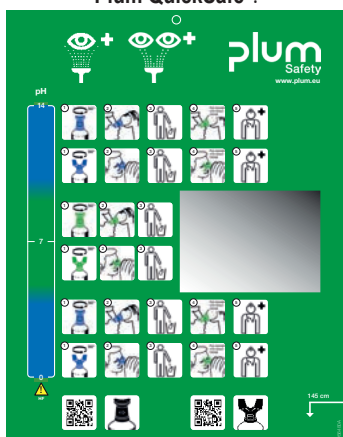
Plum QuickStop

Plum QuickClean

Quick+Safe® plum

Plum Eyewash 0.9% Sodium Chloride QuickRinse

Schemat przemywania oczu jest dołączony do wszystkich stacji Plum QuickSafe®.



## PUSTA stacja Plum QuickSafe®

TY PODEJMujesz DECYZJĘ  
Jeśli chcesz mieć pełną swobodę w organizacji środków pierwszej pomocy zgodnie ze swoimi wymaganiami, możesz wybrać pustą stację i odpowiednio ją wypełnić.



## KUP PUSTĄ STACJĘ I WYPEŁNIJ JĄ ZGODNIE ZE SWOIMI POTRZEBAMI

Jeśli masz wymagania, których nie spełniamy za pomocą 4 różnych rozwiązań Plum QuickSafe® przedstawionych na następnej stronie, możesz zdecydować się na rozwiązanie w 100% dostosowane do Twoich potrzeb. Wybierz stację ścienną i wypełnij ją płynem do przemywania oczu i innymi produktami pierwszej pomocy.

Opakowanie: 1  
Nr art.: 5173  
Wymiary: wys. 430 x szer. 253 x gł. 92 mm





## Plum QuickSafe® BASIC

### DOBRY PUNKT WYJŚCIA

Stacja Plum QuickSafe® Basic zapewnia najpotrzebniejsze produkty, a ponadto można wybrać zawartość górnych półek.

Zapewnia to pełną elastyczność.



### CZY MASZ SPECJALNE WYMAGANIA DOTYCZĄCE STACJI PIERWSZEJ POMOCY?

Podstawą całej serii Plum QuickSafe® jest uznany płyn do przemywania oczu firmy Plum. Dzięki Plum QuickSafe® Basic otrzymasz go w wraz z Plum pH Neutral, ampułkami z płynem do przemywania oczu i plastrami. Reszta zależy od Ciebie. Zorganizuj półkę w stacji według potrzeb Twojej firmy.

ZAWARTOŚĆ:	Nr art.:
2 x Plum Plum Eyewash 0.9% Sodium Chloride 500 ml	4604
1 x Plum Eyewash pH Neutral 4.9% Phosphate 200 ml	4752
5 x ampulka Plum Eyewash 0.9% Sodium Chloride QuickRinse 20 ml	5160
1 x wkład Plum QuickFix Elastic zawierający 45 plastrów	5512

Opakowanie:	1
Nr art.:	5170
Wymiary:	wys. 430 x szer. 253 x gł. 92 mm



## Plum QuickSafe® COMPLETE

### KOMPLEKSOWE ROZWIĄZANIE

Płyn do przemywania oczu, a także Plum pH Neutral i ampulki z płynem do przemywania oczu, opatrunki uciskowe, chusteczki do oczyszczania ran, plastry i żel na oparzenia do łagodzenia niewielkich oparzeń.



### KOMPLEKSOWA OCHRONA

Dzięki Plum QuickSafe® Complete otrzymujesz szeroką gamę produktów pierwszej pomocy. Zawiera produkty na większość krytycznych sytuacji oraz na wiele codziennych drobnych urazów.

ZAWARTOŚĆ:	Nr art.:
18 x żel na oparzenia Plum QuickCool	5150
1 x opatrunek uciskowy na ranę Plum QuickStop	5152
1 x 17 x 17 cm i 2 x 12 x 7,5 cm	
20 x chusteczka do oczyszczania ran Plum QuickClean	5151
2 x Plum Plum Eyewash 0.9% Sodium Chloride 500 ml	4604
1 x Plum Eyewash pH Neutral 4.9% Phosphate 200 ml	4752
5 x ampulka Plum Eyewash 0.9% Sodium Chloride QuickRinse 20 ml	5160
1 x wkład Plum QuickFix Elastic zawierający 45 plastrów	5512

Opakowanie:	1
Nr art.:	5174
Wymiary:	wys. 430 x szer. 253 x gł. 92 mm



## Plum QuickSafe® DLA SEKTORA SPOŻYWCZEGO

### BEZPIECZEŃSTWO TWOJE I TWOICH KLIENTÓW

Wypełniliśmy stację produktami odpowiednimi dla sektora spożywczego.



### SZYBKA I BEZPIECZNA POMOC Z MOŻLIWOŚCIĄ WYKRYWANIA

Stacja pierwszej pomocy skierowana do sektora spożywczego, kuchni, stołówek i restauracji, zawierająca między innymi plastry z możliwością wykrycia, płyn do oczyszczania ran, żel na oparzenia i opatrunki uciskowe na rany.

ZAWARTOŚĆ:	Nr art.:
18 x żel na oparzenia Plum QuickCool	5150
1 x opatrunek uciskowy na ranę Plum QuickStop 1 x 17 x 17 cm i 2 x 12 x 7,5 cm	5152
20 x chusteczka do oczyszczania ran Plum QuickClean	5151
2 x Plum Plum Eyewash 0.9% Sodium Chloride 500 ml	4604
1 x Plum Eyewash pH Neutral 4.9% Phosphate 200 ml	4752
1 x wkład Plum QuickFix Detectable zawierający 45 plastrów	5513
1 x wkład Plum QuickFix Detectable Long zawierający 30 plastrów	5509

Opakowanie: 1  
Nr art.: 5175  
Wymiary: wys. 430 x szer. 253 x gł. 92 mm



## Plum QuickSafe® DLA SEKTORA CHEMICZNEGO

### SOLIDNE ROZWIĄZANIE DO WYMAGAJĄCYCH ŚRODOWISK

Wypadki z udziałem kwasów/zasad mogą mieć poważne i trwające całe życie konsekwencje, jeśli nie zadba się o odpowiednią dostępność.



### KIEDY TYLKO SEKUNDY DZIELĄ MAŁY I DUŻY WYPADEK

Jeśli występuje ryzyko wypadku z udziałem kwasów lub zasad, kluczowe znaczenie ma zapewnienie bezpieczeństwa poprzez udostępnienie skutecznego i przenośnego płynu do przemywania oczu. Obejmuje on między innymi Plum pH Neutral DUO, który służy do przemywania obojga oczu jednocześnie.

ZAWARTOŚĆ:	Nr art.:
1 x Plum Eyewash 0.9% Sodium Chloride DUO 500 ml	4861
1 x Plum Eyewash pH Neutral 4.9% Phosphate DUO 500 ml	4801
1 x Plum pH Neutral 200 ml	4752
5 x ampułka Plum Eyewash 0.9% Sodium Chloride QuickRinse 20 ml	5160
1 x wkład Plum QuickFix Elastic zawierający 45 plastrów	5512

Opakowanie: 1  
Nr art.: 5171  
Wymiary: wys. 430 x szer. 253 x gł. 92 mm

# Plum Pull1Aid®

Szybka, łatwa i bezpieczna pierwsza pomoc

Plum Pull1Aid® to stacja pierwszej pomocy montowana na ścianie, nadająca się do większości miejsc pracy. To elastyczne rozwiązanie, które pozwala na szybkie sprawdzenie dostępnych środków pierwszej pomocy i sprawia, że odpowiednie produkty są zawsze we właściwym miejscu.

Plum Pull1Aid® umożliwia łączenie produktów pierwszej pomocy i produktów do pielęgnacji ran w sposób dopasowany do potrzeb w miejscu pracy.



## Stacje Plum Pull1Aid®



### ZAWARTOŚĆ:

1 x żel na oparzenia Plum QuickCool	NR ART.: 5150
1 x chusteczka do oczyszczania ran Plum QuickClean	5151
1 x opatrunek uciskowy na ranę Plum QuickClean	5152
2 x opatrunek uciskowy na ranę Plum Blood Stopper	5154
1 x opatrunek uciskowy na ranę Plum Blood Stopper Mini	5153
1 x opatrunek na oparzenia Plum BurnGel	5156
1 x maseczka do resuscytacji Plum Protect Kit	5155
1 x Plum QuickFix Elastic	5512
1 x Plum Eyewash 0.9% Sodium Chloride QuickRinse	5160

Opakowanie:

1

Nr art.:

5183

Wymiary:

wys. 430 x szer. 253 x gł. 92 mm



# Wkłady do stacji Plum Pull1Aid®

## PLUM BLOOD STOPPER MINI

Mniejszy, sterylny opatrunek uciskowy o czterech funkcjach.

Stosować jako opatrunek uciskowy przy silnym krwawieniu, ochronę dla powierzchni ran, opatrunek na oparzenia z powierzchnią chroniącą ranę lub jako doraźną pomoc.



Nr art. 5153

## PLUM BLOOD STOPPER

Sterylny opatrunek uciskowy o czterech funkcjach. Stosować jako opatrunek uciskowy przy silnym krwawieniu, ochronę dla powierzchni ran, opatrunek na oparzenia z powierzchnią chroniącą ranę lub jako doraźną pomoc.



Nr art. 5154

## PLUM PROTECT KIT

Zabezpieczenie w sytuacjach resuscytacji metodą usta-usta. Ogranicza kontakt pomiędzy udzielającym pierwszej pomocy a osobą poszkodowaną, ponieważ maseczka do sztucznego oddychania posiada zawór jednokierunkowy.



Nr art. 5155

## PLUM BURNGEL

Opatrunek żelowy, który szybko chłodzi i skutecznie łagodzi ból przy oparzeniach. Efekt chłodzenia zmniejsza ból i obrzęk oraz zapobiega zajmowaniu przez oparzenie głębszych warstw skóry.



Nr art. 5156

## PLUM QUICKCOOL

Żel na oparzenia do stosowania w ramach pierwszej pomocy w przypadku drobnych oparzeń. Efekt chłodzenia i zmniejszenia bólu. Zawiera olejek z drzewa herbacianego. Może być używany osobno oraz do uzupełniania stacji pierwszej pomocy.



Nr art. 5150

## PLUM QUICKCLEAN

Chusteczki do oczyszczania drobnych ran i skaleczeń. Każda chusteczka jest pakowana osobno i nasączona wodą sterylną. Mogą być używane osobno oraz do uzupełniania stacji pierwszej pomocy.



Nr art. 5151

## PLUM QUICKSTOP

Zestaw opatrunków uciskowych na rany, zarówno na drobne, jak i duże krwawienia. Sterylny opatrunek uciskowy. Elastyczne, nieprzywierające i przyjazne dla skóry. Do ogólnego zastosowania jako opatrunek uciskowy, podtrzymujący i ochronny.



Nr art. 5152

## PLUM QUICKFIX BLOOD STOPPER

Efekt hemostatyczny dzięki włóknom alginianowym pomiędzy włóknami płatka. Tworzy sztuczny skrzep wewnątrz płatka, który blokuje krwawienie w ciągu 1-2 minut i utrzymuje optymalne warunki wilgotności.



Nr art. 5516

## PLUM QUICKFIX ELASTIC

Elastyczne i wygodne plastry tekstylne, które dopasowują się do ruchów skóry. Plastry są przyjazne dla skóry i pozwalają jej oddychać.



Nr art. 5512

Nr art. wersji długiej 5508

## PLUM QUICKFIX DETECTABLE

Niebieskie, dobrze widoczne plastry z wszytą metalową warstwą, którą można wykryć za pomocą wykrywacza metali. Wykonane z oddychającego materiału.



Nr art. 5513

Nr art. wersji długiej 5509

## PLUM QUICKFIX WATER RESISTANT

Plastry wodoodporne, które nadają się do środowisk pracy o wysokim poziomie wilgotności. Plastry wykonane są z materiału ochronnego – polietylenu.



Nr art. 5511

## PLUM QUICKFIX ALOE VERA

Plastry z zawartością aloesu o działaniu łagodzącym, nawilżającym i kojącym. Tworzą najlepsze warunki do naturalnego gojenia się ran i zapobiegają powstawaniu strupów.



Nr art. 5514

## PLUM EYEWASH 0.9% SODIUM CHLORIDE QUICKRINSE

5 ampulek z płynem do przemywania oczu o poj. 20 ml ze sterylnym chlorkiem sodu 0,9%. Do użytku indywidualnego lub jako wkład do dyspenserów Plum Pull1Aid®, Plum QuickSafe®, Plum QuickFix&Rinse i Plum QuickRinse.



Nr art. 5160

## PLUM PULL1AID - PUSTA STACJA

Praktyczna i funkcjonalna stacja z przezroczystą pokrywą – higieniczna i zabezpieczająca produkty przed kurzem.



Nr art. 5182

# Pielęgnacja ran

Praktyczne rozwiązania do powstrzymywania małych wypadków, zanim one powstrzymają Ciebie



Nawet małe skaleczenia i rany mogą stać się poważne, jeśli nie zostaną w porę opatrzone. Mając do dyspozycji odpowiednie środki do pielęgnacji ran, można łatwo oczyścić i opatrzyć małą ranę i szybko wrócić do pracy.



## PLUM 1AID BAG – BASIC

Praktyczna torba pierwszej pomocy do mocowania na pasku i odzieży roboczej lub do każdego miejsca pracy wymagającego przenośnego rozwiązania w zakresie pierwszej pomocy. Łatwo się otwiera i zapewnia szybką i higieniczną pierwszą pomoc w drodze.

### ZAWARTOŚĆ TORBY:

- 1 x Plum QuickFix Water Resistant
- 1 x Plum QuickFix Elastic
- 1 x Plum Eyewash 0.9% Sodium Chloride 200 ml
- 1 x Plum QuickCool
- 1 x Plum QuickClean
- 1 x Plum QuickStop

Opakowanie: 4  
Nr art.: 4960



## PLUM 1AID BAG – INDUSTRIAL

Praktyczna torba pierwszej pomocy do mocowania na pasku i odzieży roboczej lub do każdego miejsca pracy wymagającego przenośnego rozwiązania w zakresie pierwszej pomocy. Łatwo się otwiera i zapewnia szybką i higieniczną pierwszą pomoc w drodze.

### ZAWARTOŚĆ TORBY:

- 2 x Plum QuickFix Elastic
- 1 x Plum Eyewash pH Neutral 4.9% Phosphate 200 ml
- 1 x Wound and Eyewash Spray 50 ml
- 1 x Plum QuickCool
- 1 x Plum QuickClean
- 1 x Plum QuickStop

Opakowanie: 4  
Nr art.: 4961



## PLUM BELT BAG

### DO BUTELEK 200 ML

Przenośny płyn do przemywania oczu w tej praktycznej torbie do zamocowania do paska, ubrania roboczego itp.

Torba jest łatwa do otwarcia i zapewnia szybką pomoc w razie wypadku. Bezpieczny i higieniczny sposób przechowywania i ochrony butelki. Butelka nie jest dołączona.

Opakowanie: 10 szt.  
Nr art.: 4692



#### 50 ML / 250 ML

#### WOUND AND EYEWASH SPRAY

Roztwór chlorku sodu 0,9%, który zapewnia natychmiastową pomoc w przypadku drobnych urazów oczu lub skaleczeń i zadrapań skóry.

Zawartość:	50 ml
Opakowanie:	24 x 50 ml
Nr art.:	45530
Języki:	en, de, se, da, fr, no fi, pt, it, nl, es, pl, is

Zawartość:	250 ml
Opakowanie:	12 x 250 ml
Nr art.:	4554

Plum Wound and Eyewash Spray ma znak CE zgodnie z wytycznymi dotyczącymi klasyfikacji wyrobów medycznych (MDD 93/42/EWG)



#### PLUM NANO SAFE

Do skutecznego usuwania nanocząstek ze skóry.

Zawartość:	50 ml
Nr art.:	5576



#### PLUM QUICKSTOP

Zestaw sterylnych opatrunków uciskowych na rany zapewniający skuteczną pierwszą pomoc zarówno w przypadku drobnych, jak i dużych krwawień. Elastyczne, nieprzywierające i przyjazne dla skóry. Plum QuickStop do ogólnego zastosowania jako opatrunek uciskowy, podtrzymujący i ochronny.

#### ZESTAW ZAWIERA:

- 1 x Plum QuickStop opatrunek uciskowy na rany, 17 x 17 cm
- 2 x Plum QuickStop opatrunek uciskowy na rany, 12 x 7,5 cm

Opakowanie:	6 x 3
Nr art.:	5152



#### PLUM QUICKCOOL

Żel na oparzenia do stosowania w ramach pierwszej pomocy w przypadku drobnych oparzeń. Efekt chłodzenia i zmniejszenia bólu. Zawiera olejek z drzewa herbacianego. Może być używany osobno oraz do uzupełniania stacji Plum QuickSafe®. 18 saszetek w pudełku.

Opakowanie:	6 x 18
Nr art.:	5150



#### PLUM QUICKCLEAN

Chusteczki do oczyszczania drobnych ran i skaleczeń. Każda chusteczka jest pakowana osobno i nasączona wodą sterylną. Może być używany osobno oraz do uzupełniania stacji Plum QuickSafe®. 20 saszetek w pudełku.

Opakowanie:	6 x 20
Nr art.:	5151



#### CHUSTECZKI DO OCZYSZCZANIA RAN PLUM QUICKCLEAN

Pudełko zawierające 40 chusteczek do oczyszczania drobnych ran i skaleczeń. Każda chusteczka jest pakowana osobno i nasączona wodą sterylną. Każda chusteczka ma wymiary 130 x 200 mm.

Opakowanie:	11 x 40
Nr art.:	5551
Uchwyt ścienny:	955904





# Plum BurnOut

## Aerazol gaśniczy

Plum BurnOut to aerazol gaśniczy i praktyczne uzupełnienie zwykłej gaśnicy. Butelka aerozolu jest łatwa do przenoszenia i zawiera nieorganiczny płyn na bazie wody, który zapewnia wyjątkową ochronę przeciwpożarową. Ponadto charakteryzuje się jednym z najlepszych profili ekologicznych na rynku.

### OPIS I ZALETY PRODUKTU

- ✓ Płyn neutralny dla środowiska (pH 7,5)
- ✓ Bez PFAS i surfaktantów
- ✓ Wysoki wynik EC 50 (stężenie efektu mierzące zawartość bakterii po użyciu – wysoki % dobry, niski % zły) Woda morska 21% / woda jeziorna 41%
- ✓ Nietoksyczny
- ✓ Klasa ogniowa A
- ✓ Dobry efekt gaszenia
- ✓ Opróżnia się w 20 sekund i ma zasięg 2 metrów

Plum BurnOut jest przeznaczony do szybkiego gaszenia pożarów na wczesnym etapie przez strażaków (w przemyśle), pracowników ochrony, a także w domach, restauracjach, przyczepach kempingowych i domach mobilnych, czyli wszędzie tam, gdzie można użyć najpierw małej gaśnicy i ograniczyć pożar.

Można go zamontować w uchwycie ściennym. Produkt nadaje się do drewna, papieru i tkanin.

Plum BurnOut jest niezwykle skuteczny, zapewnia doskonałą ochronę przed ponownym zapłonem i jest bezpieczny w użyciu.



### PLUM BURNOUT

Zawartość	250 ml
Opakowanie	12
Nr art.:	5590



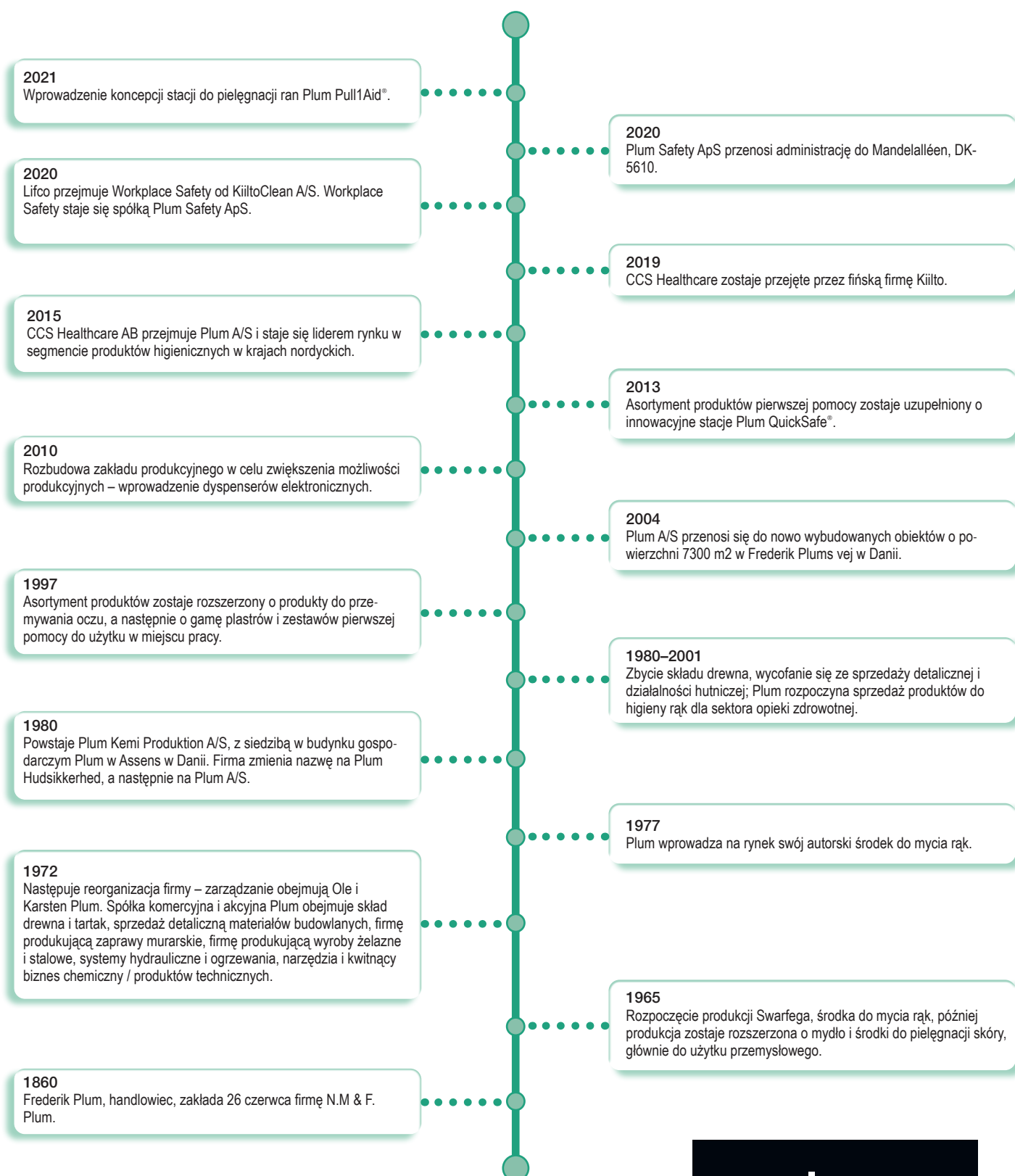
### UCHWYT ŚCIENNY

Opakowanie	24
Nr art.:	4123

# Od pielęgnacji rąk do przemywania OCZU

Plum Safety ApS oddziela się od duńskiej firmy Plum A/S, której początki sięgają 1860 roku.

Plum A/S od ponad 50 lat dostarcza klientom korporacyjnym skuteczne i przyjazne dla użytkownika rozwiązania w zakresie higieny rąk – a od ponad 20 lat służymy rynkowi rozwiązaniami w zakresie pierwszej pomocy, które czynią miejsce pracy bezpieczniejszym. Dziś obsługujemy szerokie grono użytkowników w sektorze przemysłowym, rzemieślniczym i instytucjonalnym. Oferujemy produkty pierwszej pomocy, takie jak płyny do przemywania oczu, stacje pierwszej pomocy, plastry i żel na oparzenia.



**Plum Safety ApS**  
Mandelalléen 1  
DK-5610 Assens

Tel.: +45 6916 9600  
info@plum.eu

[www.plum.eu](http://www.plum.eu)

